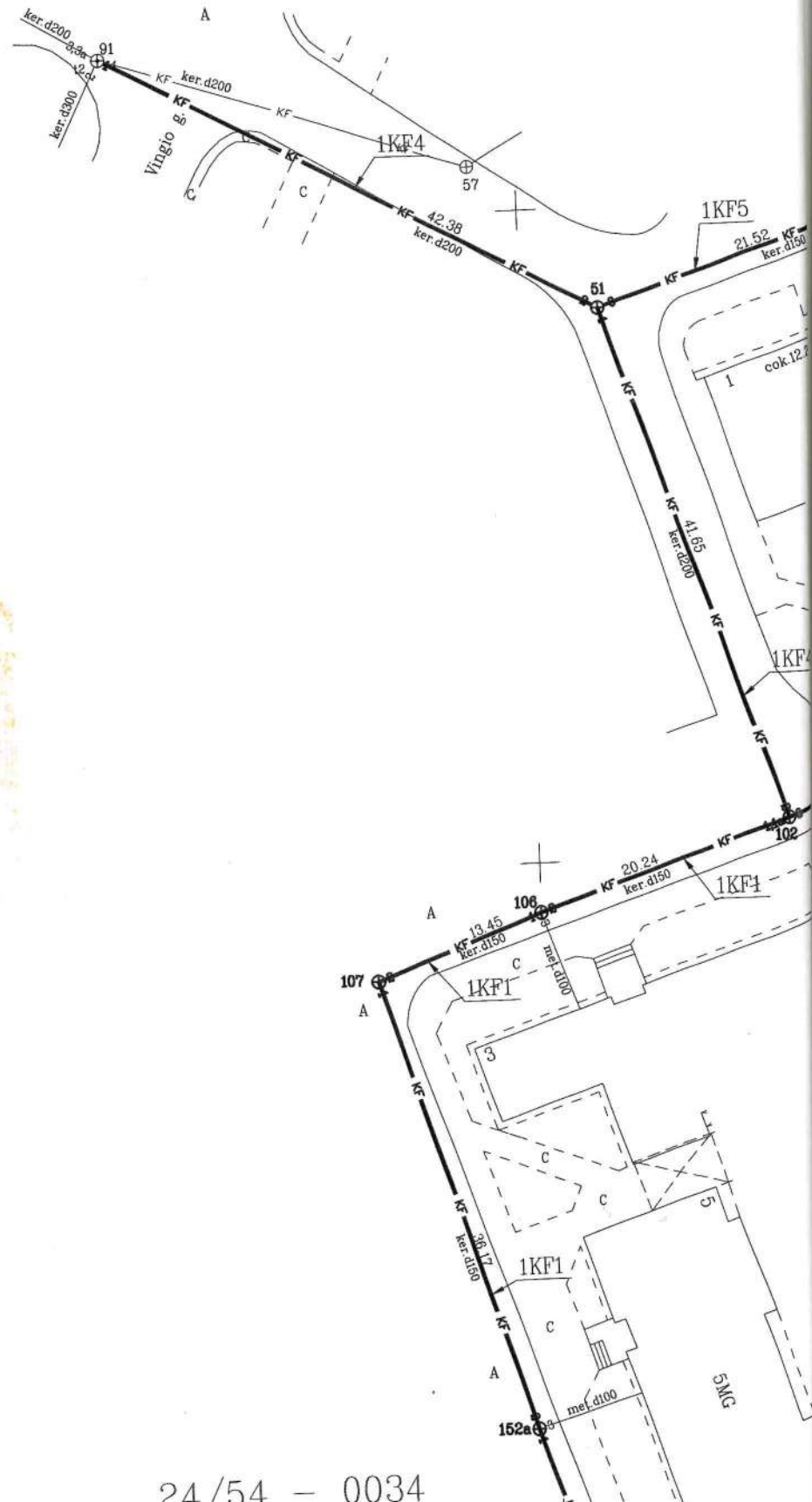
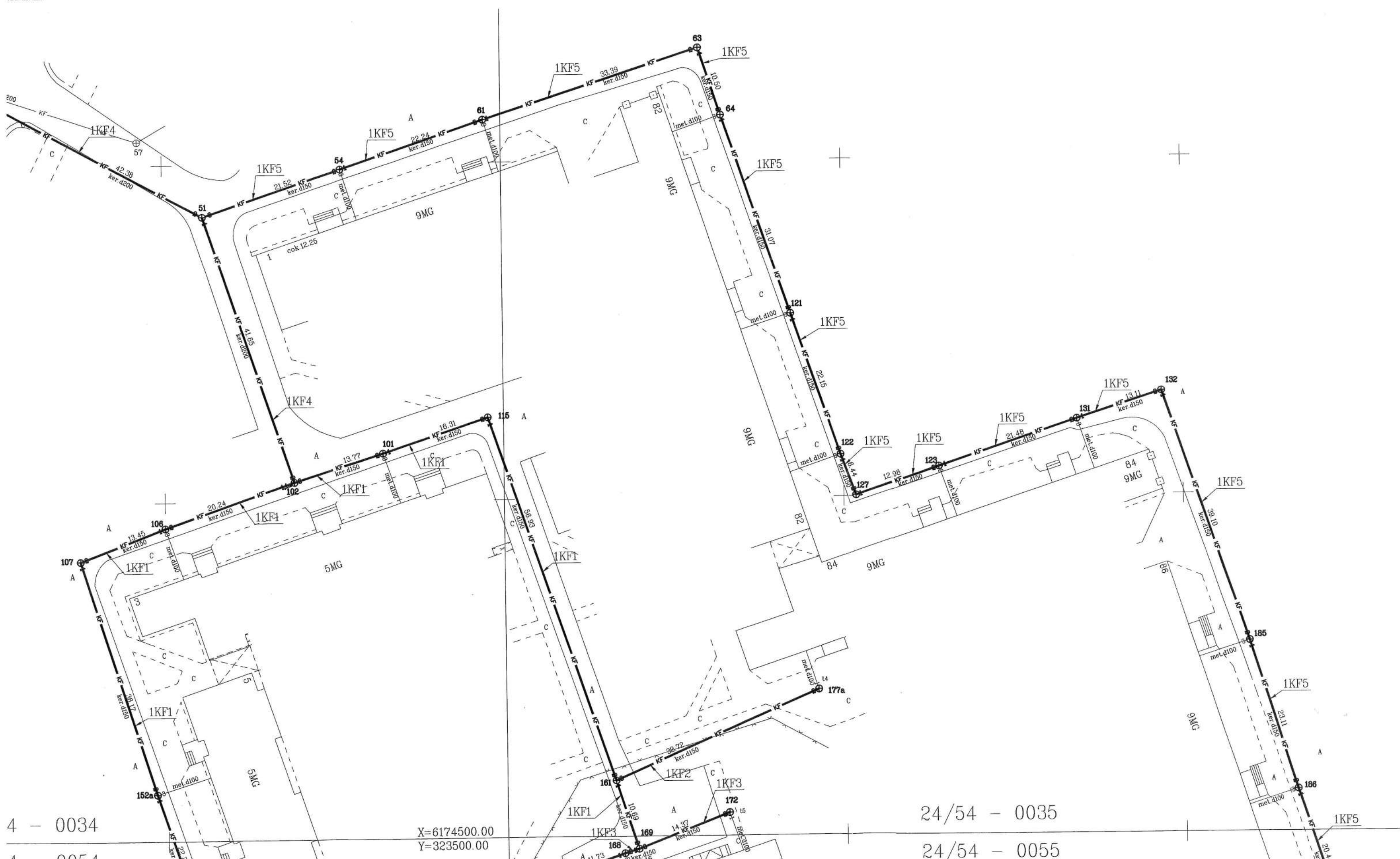




1030327481

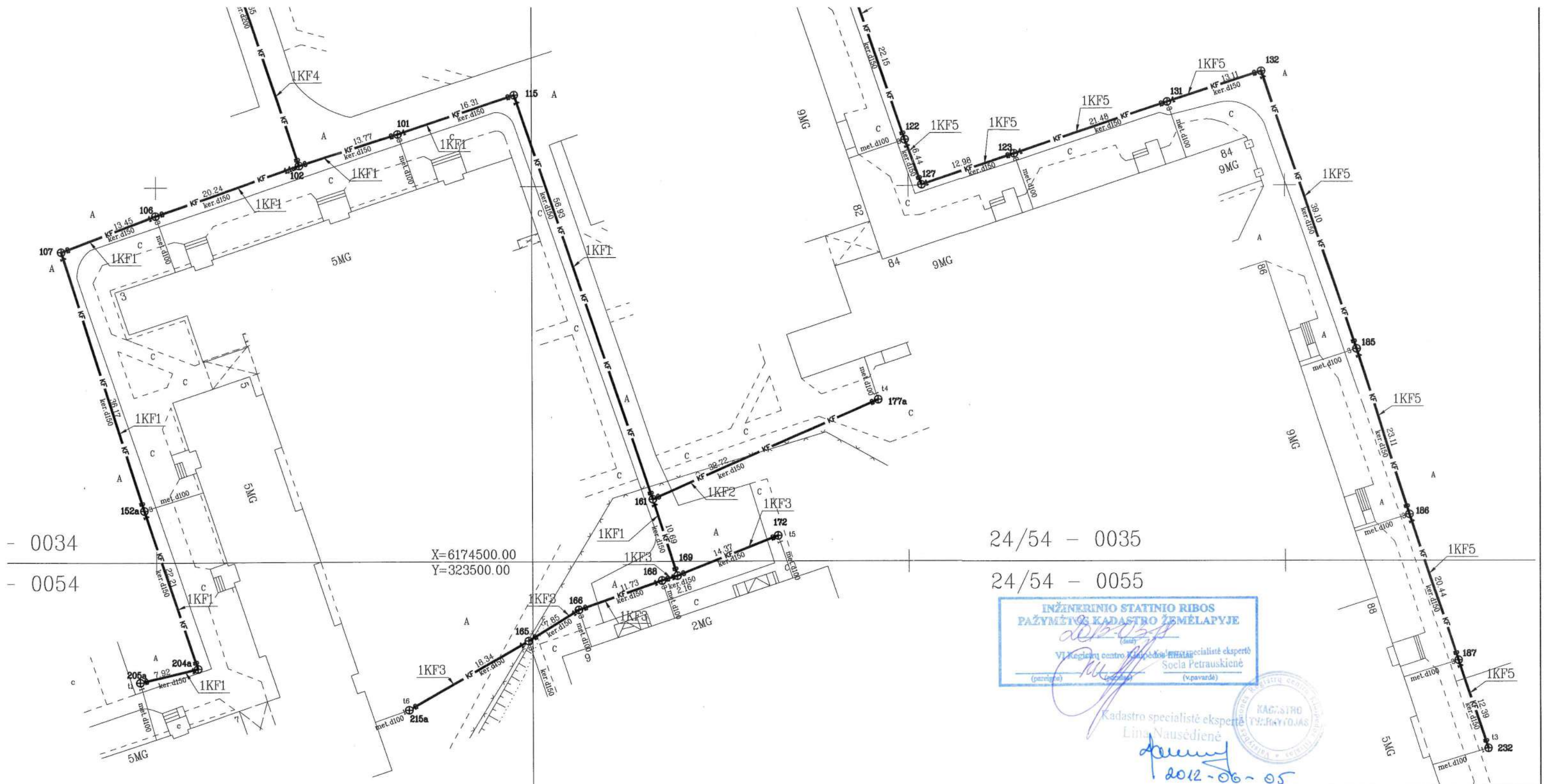




1 0051

24/54 - 0055





INŽINERINIO STATINIO RIBOS  
PAŽYMĖTOS KADASTRO ŽEMELAPYJE  
(data)  
VI Registrų centro Klaipėdos filialo specialistė ekspertė  
Socia Petrauskienė  
(pareigose) (v.pavardė)

Kadastro specialistė ekspertė  
Lina Nausėdienė  
2012-06-05

<b>UAB "INŽINERINIAI TYRINĖJIMAI"</b> <b>KLAIPĖDOS FILIALAS</b> Licencija Nr.G-733-(314), išduota 2008 m. rugpjūčio 27 d.			
Pareigos	Parašas	Vardas, pavardė	Data
Direktorius		A. Každailevičius	2012-06-01
Vyr. Geodezininkas		A. Mykolaitis	2011-06-16 Nr. 2M-M-1624
Statinių išdėstymo planas		1:500	
Klaipėdos m. sav. Klaipėdos m.		INŽINERINIAI TYRINĖJIMAI KLAIPĖDOS FILIALAS	
Sudarytas pagal 2012-06-01 kadastrinių matavimų duomenis		Pastato pažymėjimas plane 1KF	A. V.

IŠDĖSTYMO PLANAS M1:500

Objekto pavadinimas	Builinių nuotekų tinklai
Galvė	Vingio g., Šilutės pl.
Kaimas (miestelis)	
Miestas	Klaipėda
Savivaldybė	Klaipėdos m.

## KOORDINAČIŲ ŽINIARAŠTIS

[illegible]

Žiniaraštij sudarė:



(parašas)

Arūnas Mykolaitis  
(vardas ir pavardė)



## Inžinerinių statinių kadastro duomenys

Adresas Klaipėdos m. sav. Klaipėdos m.

Unikalus Nr. 4400-2369-1107

Pavadinimas Buitinių nuotekų išvadas

Pažymėjimas plane 1KF

Paskirtis Nuotekų šalinimo tinklų

Kad. duomenų nustatymo 2012-06-01

Aprašymas Nauja statyba. Statinio kategorija - II grupės nesudėtingas. Tinklai esantys Šilutės pl., Vingio g.

## Statinio duomenys

Statybos pradžios metai:	1982	Nuotekų linijos reikšmė:	skirstomoji (kvartalinė)
Statybos pabaigos metai:	1982	Nuotekų linijos rūšis:	renkamoji
Rekonstravimo pradžios metai:		Nuotekų linijos būdas:	buitinė
Rekonstravimo pabaigos metai:		Ilgis: m	658,81
Baigtumo procentas: %	100	Daikto būklė:	

## Statinio sudėtinių dalių kadastro duomenys

Pažymėjimas plane	Sudėtinė dalis		
1KF1	Vamzdynas (t1-102-169)		
Statybos pabaigos metai:	1982	Ilgis: m	197,69
Rekonstravimo pabaigos metai:		Medžiaga:	Keramika
Skersmuo mm	150	Gylis: m	2
Markė:			

Pažymėjimas plane	Sudėtinė dalis		
1KF2	Vamzdynas (161-t4)		
Statybos pabaigos metai:	1982	Ilgis: m	32,72
Rekonstravimo pabaigos metai:		Medžiaga:	Keramika
Skersmuo mm	150	Gylis: m	2
Markė:			

Pažymėjimas plane	Sudėtinė dalis		
1KF3	Vamzdynas (t6-169-t5)		
Statybos pabaigos metai:	1982	Ilgis: m	54,45
Rekonstravimo pabaigos metai:		Medžiaga:	Keramika
Skersmuo mm	150	Gylis: m	2
Markė:			

Pažymėjimas plane	Sudėtinė dalis		
1KF4	Vamzdynas (102-51-t2)		
Statybos pabaigos metai:	1982	Ilgis: m	84,03
Rekonstravimo pabaigos metai:		Medžiaga:	Keramika
Skersmuo mm	200	Gylis: m	3
Markė:			



# Statinio sudėtinių dalių kadastro duomenys

Pažymėjimas plane	Sudėtinė dalis		
1KF5	Vamzdynas (51-t3)		
Statybos pabaigos metai:	1982	Ilgis: m	289,92
Rekonstravimo pabaigos metai:		Medžiaga:	Keramika
Skersmuo mm	150	Gylis: m	2
Markė:			

Pažymėjimas plane	Sudėtinė dalis		
51	Šulinys		
Statybos pabaigos metai:	1982	Gylis: m	3,55
Rekonstravimo pabaigos metai:		Skersmuo mm	1000
Medžiaga:	Gelžbetonis	Ilgis: m	
Koordinatė X:	6174592,35	Plotis: m	
Koordinatė Y:	323455,92	Kiekis: vnt.	1
Tūris: kub. m			

Pažymėjimas plane	Sudėtinė dalis		
54	Šulinys		
Statybos pabaigos metai:	1982	Gylis: m	3,4
Rekonstravimo pabaigos metai:		Skersmuo mm	1000
Medžiaga:	Gelžbetonis	Ilgis: m	
Koordinatė X:	6174599,14	Plotis: m	
Koordinatė Y:	323476,34	Kiekis: vnt.	1
Tūris: kub. m			

Pažymėjimas plane	Sudėtinė dalis		
61	Šulinys		
Statybos pabaigos metai:	1982	Gylis: m	3
Rekonstravimo pabaigos metai:		Skersmuo mm	1000
Medžiaga:	Gelžbetonis	Ilgis: m	
Koordinatė X:	6174606,28	Plotis: m	
Koordinatė Y:	323497,4	Kiekis: vnt.	1
Tūris: kub. m			

Pažymėjimas plane	Sudėtinė dalis		
63	Šulinys		
Statybos pabaigos metai:	1982	Gylis: m	2,63
Rekonstravimo pabaigos metai:		Skersmuo mm	1000
Medžiaga:	Gelžbetonis	Ilgis: m	
Koordinatė X:	6174616,54	Plotis: m	
Koordinatė Y:	323529,17	Kiekis: vnt.	1
Tūris: kub. m			

Pažymėjimas plane	Sudėtinė dalis		
64	Šulinys		
Statybos pabaigos metai:	1982	Gylis: m	2,54
Rekonstravimo pabaigos metai:		Skersmuo mm	1000
Medžiaga:	Gelžbetonis	Ilgis: m	
Koordinatė X:	6174606,57	Plotis: m	
Koordinatė Y:	323532,46	Kiekis: vnt.	1

01-Bir-2012 12:56:47



\* 1 0 3 0 3 2 6 9 0 7 \*



# Statinio sudėtinių dalių kadastro duomenys

Tūris: kub. m

Pažymėjimas plane	Sudėtinė dalis		
121	Šulinys		
Statybos pabaigos metai:	1982	Gylis: m	2,08
Rekonstravimo pabaigos metai:		Skersmuo mm	1000
Medžiaga:	Gelžbetonis	Ilgis: m	
Koordinatė X:	6174577,15	Plotis: m	
Koordinatė Y:	323542,44	Kiekis: vnt.	1
Tūris: kub. m			

Pažymėjimas plane	Sudėtinė dalis		
122	Šulinys		
Statybos pabaigos metai:	1982	Gylis: m	1,7
Rekonstravimo pabaigos metai:		Skersmuo mm	1000
Medžiaga:	Gelžbetonis	Ilgis: m	
Koordinatė X:	6174556,18	Plotis: m	
Koordinatė Y:	323549,57	Kiekis: vnt.	1
Tūris: kub. m			

Pažymėjimas plane	Sudėtinė dalis		
123	Šulinys		
Statybos pabaigos metai:	1982	Gylis: m	1,7
Rekonstravimo pabaigos metai:		Skersmuo mm	1000
Medžiaga:	Gelžbetonis	Ilgis: m	
Koordinatė X:	6174554,34	Plotis: m	
Koordinatė Y:	323564,08	Kiekis: vnt.	1
Tūris: kub. m			

Pažymėjimas plane	Sudėtinė dalis		
127	Šulinys		
Statybos pabaigos metai:	1982	Gylis: m	1,69
Rekonstravimo pabaigos metai:		Skersmuo mm	1000
Medžiaga:	Gelžbetonis	Ilgis: m	
Koordinatė X:	6174550,14	Plotis: m	
Koordinatė Y:	323551,8	Kiekis: vnt.	1
Tūris: kub. m			

Pažymėjimas plane	Sudėtinė dalis		
131	Šulinys		
Statybos pabaigos metai:	1982	Gylis: m	1,58
Rekonstravimo pabaigos metai:		Skersmuo mm	1000
Medžiaga:	Gelžbetonis	Ilgis: m	
Koordinatė X:	6174561,19	Plotis: m	
Koordinatė Y:	323584,44	Kiekis: vnt.	1
Tūris: kub. m			



01-Bir-2012 12:56:47



\* 1 0 3 0 3 2 6 9 0 7 \*

# Statinio sudėtinių dalių kadastro duomenys

Pažymėjimas plane	Sudėtinė dalis		
132	Šulinys		
Statybos pabaigos metai:	1982	Gylis: m	1,51
Rekonstravimo pabaigos metai:		Skersmuo mm	1000
Medžiaga:	Gelžbetonis	Ilgis: m	
Koordinatė X:	6174565,23	Plotis: m	
Koordinatė Y:	323596,91	Kiekis: vnt.	1
Tūris: kub. m			

Pažymėjimas plane	Sudėtinė dalis		
185	Šulinys		
Statybos pabaigos metai:	1982	Gylis: m	1,44
Rekonstravimo pabaigos metai:		Skersmuo mm	1000
Medžiaga:	Gelžbetonis	Ilgis: m	
Koordinatė X:	6174528,22	Plotis: m	
Koordinatė Y:	323609,52	Kiekis: vnt.	1
Tūris: kub. m			

Pažymėjimas plane	Sudėtinė dalis		
186	Šulinys		
Statybos pabaigos metai:	1982	Gylis: m	1,42
Rekonstravimo pabaigos metai:		Skersmuo mm	1000
Medžiaga:	Gelžbetonis	Ilgis: m	
Koordinatė X:	6174506,17	Plotis: m	
Koordinatė Y:	323616,44	Kiekis: vnt.	1
Tūris: kub. m			

Pažymėjimas plane	Sudėtinė dalis		
187	Šulinys		
Statybos pabaigos metai:	1982	Gylis: m	1,49
Rekonstravimo pabaigos metai:		Skersmuo mm	1000
Medžiaga:	Gelžbetonis	Ilgis: m	
Koordinatė X:	6174486,8	Plotis: m	
Koordinatė Y:	323622,98	Kiekis: vnt.	1
Tūris: kub. m			

Pažymėjimas plane	Sudėtinė dalis		
232	Šulinys		
Statybos pabaigos metai:	1982	Gylis: m	1,57
Rekonstravimo pabaigos metai:		Skersmuo mm	1000
Medžiaga:	Gelžbetonis	Ilgis: m	
Koordinatė X:	6174475,05	Plotis: m	
Koordinatė Y:	323626,91	Kiekis: vnt.	1
Tūris: kub. m			

Pažymėjimas plane	Sudėtinė dalis		
102	Šulinys		
Statybos pabaigos metai:	1982	Gylis: m	3,36
Rekonstravimo pabaigos metai:		Skersmuo mm	1000
Medžiaga:	Gelžbetonis	Ilgis: m	

01-Bir-2012 12:56:47



\* 1 0 3 0 3 2 6 9 0 7 \*



# Statinio sudėtinių dalių kadastro duomenys

Koordinatė X:	6174552,84	Plotis: m	
Koordinatė Y:	323469,1	Kiekis: vnt.	1
Tūris: kub. m			

Pažymėjimas plane	Sudėtinė dalis		
101	Šulinys		
Statybos pabaigos metai:	1982	Gylis: m	3,03
Rekonstravimo pabaigos metai:		Skersmuo mm	1000
Medžiaga:	Gelžbetonis	Ilgis: m	
Koordinatė X:	6174557	Plotis: m	
Koordinatė Y:	323482,23	Kiekis: vnt.	1
Tūris: kub. m			

Pažymėjimas plane	Sudėtinė dalis		
106	Šulinys		
Statybos pabaigos metai:	1982	Gylis: m	1,72
Rekonstravimo pabaigos metai:		Skersmuo mm	1000
Medžiaga:	Gelžbetonis	Ilgis: m	
Koordinatė X:	6174546,23	Plotis: m	
Koordinatė Y:	323449,97	Kiekis: vnt.	1
Tūris: kub. m			

Pažymėjimas plane	Sudėtinė dalis		
107	Šulinys		
Statybos pabaigos metai:	1982	Gylis: m	1,81
Rekonstravimo pabaigos metai:		Skersmuo mm	1000
Medžiaga:	Gelžbetonis	Ilgis: m	
Koordinatė X:	6174541,42	Plotis: m	
Koordinatė Y:	323437,41	Kiekis: vnt.	1
Tūris: kub. m			

Pažymėjimas plane	Sudėtinė dalis		
115	Šulinys		
Statybos pabaigos metai:	1982	Gylis: m	2,77
Rekonstravimo pabaigos metai:		Skersmuo mm	1000
Medžiaga:	Gelžbetonis	Ilgis: m	
Koordinatė X:	6174562,23	Plotis: m	
Koordinatė Y:	323497,68	Kiekis: vnt.	1
Tūris: kub. m			

Pažymėjimas plane	Sudėtinė dalis		
152a	Šulinys		
Statybos pabaigos metai:	1982	Gylis: m	2,04
Rekonstravimo pabaigos metai:		Skersmuo mm	1000
Medžiaga:	Gelžbetonis	Ilgis: m	
Koordinatė X:	6174506,95	Plotis: m	
Koordinatė Y:	323448,36	Kiekis: vnt.	1
Tūris: kub. m			



# Statinio sudėtinių dalių kadastro duomenys

Pažymėjimas plane	Sudėtinė dalis		
161	Šulinys		
Statybos pabaigos metai:	1982	Gylis: m	1,6
Rekonstravimo pabaigos metai:		Skersmuo mm	1000
Medžiaga:	Gelžbetonis	Ilgis: m	
Koordinatė X:	6174508,33	Plotis: m	
Koordinatė Y:	323516,02	Kiekis: vnt.	1
Tūris: kub. m			

Pažymėjimas plane	Sudėtinė dalis		
165	Šulinys		
Statybos pabaigos metai:	1982	Gylis: m	1,7
Rekonstravimo pabaigos metai:		Skersmuo mm	1000
Medžiaga:	Gelžbetonis	Ilgis: m	
Koordinatė X:	6174489,52	Plotis: m	
Koordinatė Y:	323499,44	Kiekis: vnt.	1
Tūris: kub. m			

Pažymėjimas plane	Sudėtinė dalis		
166	Šulinys		
Statybos pabaigos metai:	1982	Gylis: m	1,55
Rekonstravimo pabaigos metai:		Skersmuo mm	1000
Medžiaga:	Gelžbetonis	Ilgis: m	
Koordinatė X:	6174493,65	Plotis: m	
Koordinatė Y:	323506,11	Kiekis: vnt.	1
Tūris: kub. m			

Pažymėjimas plane	Sudėtinė dalis		
168	Šulinys		
Statybos pabaigos metai:	1982	Gylis: m	1,57
Rekonstravimo pabaigos metai:		Skersmuo mm	1000
Medžiaga:	Gelžbetonis	Ilgis: m	
Koordinatė X:	6174497,51	Plotis: m	
Koordinatė Y:	323517,19	Kiekis: vnt.	1
Tūris: kub. m			

Pažymėjimas plane	Sudėtinė dalis		
169	Šulinys		
Statybos pabaigos metai:	1982	Gylis: m	1,64
Rekonstravimo pabaigos metai:		Skersmuo mm	1000
Medžiaga:	Gelžbetonis	Ilgis: m	
Koordinatė X:	6174498,14	Plotis: m	
Koordinatė Y:	323519,26	Kiekis: vnt.	1
Tūris: kub. m			

Pažymėjimas plane	Sudėtinė dalis		
172	Šulinys		
Statybos pabaigos metai:	1982	Gylis: m	1,56
Rekonstravimo pabaigos metai:		Skersmuo mm	1000
Medžiaga:	Gelžbetonis	Ilgis: m	

01-Bir-2012 12:56:47





# Statinio sudėtinių dalių kadastro duomenys

Koordinatė X:	6174503,43	Plotis: m	
Koordinatė Y:	323532,62	Kiekis: vnt.	1
Tūris: kub. m			

Pažymėjimas plane	Sudėtinė dalis		
177a	Šulinys		
Statybos pabaigos metai:	1982	Gylis: m	1,78
Rekonstravimo pabaigos metai:		Skersmuo mm	1000
Medžiaga:	Gelžbetonis	Ilgis: m	
Koordinatė X:	6174521,53	Plotis: m	
Koordinatė Y:	323545,96	Kiekis: vnt.	1
Tūris: kub. m			

Pažymėjimas plane	Sudėtinė dalis		
204a	Šulinys		
Statybos pabaigos metai:	1982	Gylis: m	1,8
Rekonstravimo pabaigos metai:		Skersmuo mm	1000
Medžiaga:	Gelžbetonis	Ilgis: m	
Koordinatė X:	6174485,91	Plotis: m	
Koordinatė Y:	323455,46	Kiekis: vnt.	1
Tūris: kub. m			

Pažymėjimas plane	Sudėtinė dalis		
205a	Šulinys		
Statybos pabaigos metai:	1982	Gylis: m	1,56
Rekonstravimo pabaigos metai:		Skersmuo mm	1000
Medžiaga:	Gelžbetonis	Ilgis: m	
Koordinatė X:	6174484,1	Plotis: m	
Koordinatė Y:	323447,75	Kiekis: vnt.	1
Tūris: kub. m			

Pažymėjimas plane	Sudėtinė dalis		
215a	Šulinys		
Statybos pabaigos metai:	1982	Gylis: m	2,48
Rekonstravimo pabaigos metai:		Skersmuo mm	1000
Medžiaga:	Gelžbetonis	Ilgis: m	
Koordinatė X:	6174480,33	Plotis: m	
Koordinatė Y:	323483,57	Kiekis: vnt.	1
Tūris: kub. m			

Parengė Geodezininkas Arūnas Mykolaitis



## Inžinierinių statinių įkainojimas (perkainojimas)

Adresas Klaipėdos m. sav. Klaipėdos m.  
Unikalus Nr. 4400-2369-1107

Pavadinimas	Vertės nustatymo data	Įkainojimas (I), Perkainojimas (P)	Kasmetinis vertės mažinimo koeficientas	Matavimo vienetas	Kiekis	Kainynas ir lentelė	Viencio statybos vertė po indeksavimo, Lt	Atkūrimo kaštai (statybinė vertė), Lt	Nusidėvėjimas %	Atkuriamoji vertė, Lt	Vietovės patalpos koeficientas	Vidutinė rinkos vertė, Lt
<b>1</b>	<b>2</b>	<b>3</b>	<b>4</b>	<b>5</b>	<b>6</b>	<b>7</b>	<b>8</b>	<b>9</b>	<b>10</b>	<b>11</b>	<b>12</b>	<b>13</b>
Vamzdynas (t1-102-169) 1KF1	2012-06-01	I	3,3	m	197,69	NTK 2012-4.2.16	260	51400	75	12800	1	12800
Vamzdynas (161-t4) 1KF2	2012-06-01	I	3,3	m	32,72	NTK 2012-4.2.16	260	8510	75	2130	1	2130
Vamzdynas (t6-169-t5) 1KF3	2012-06-01	I	3,3	m	54,45	NTK 2012-4.2.16	260	14200	75	3540	1	3540
Vamzdynas (102-51-t2) 1KF4	2012-06-01	I	3,3	m	84,03	NTK 2012-4.2.16	338	28400	75	7100	1	7100
Vamzdynas (51-t3) 1KF5	2012-06-01	I	3,3	m	289,92	NTK 2012-4.2.16	260	75400	75	18800	1	18800
<b>Viso</b>								<b>178000</b>		<b>44400</b>		<b>44400</b>

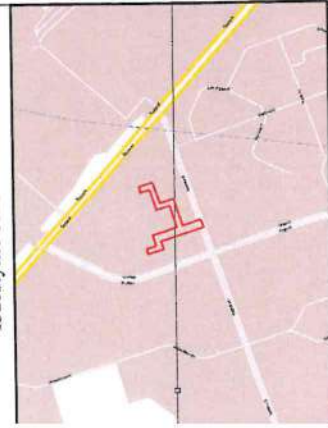
Parengė Geodezininkas Artūnas Mykolaitis



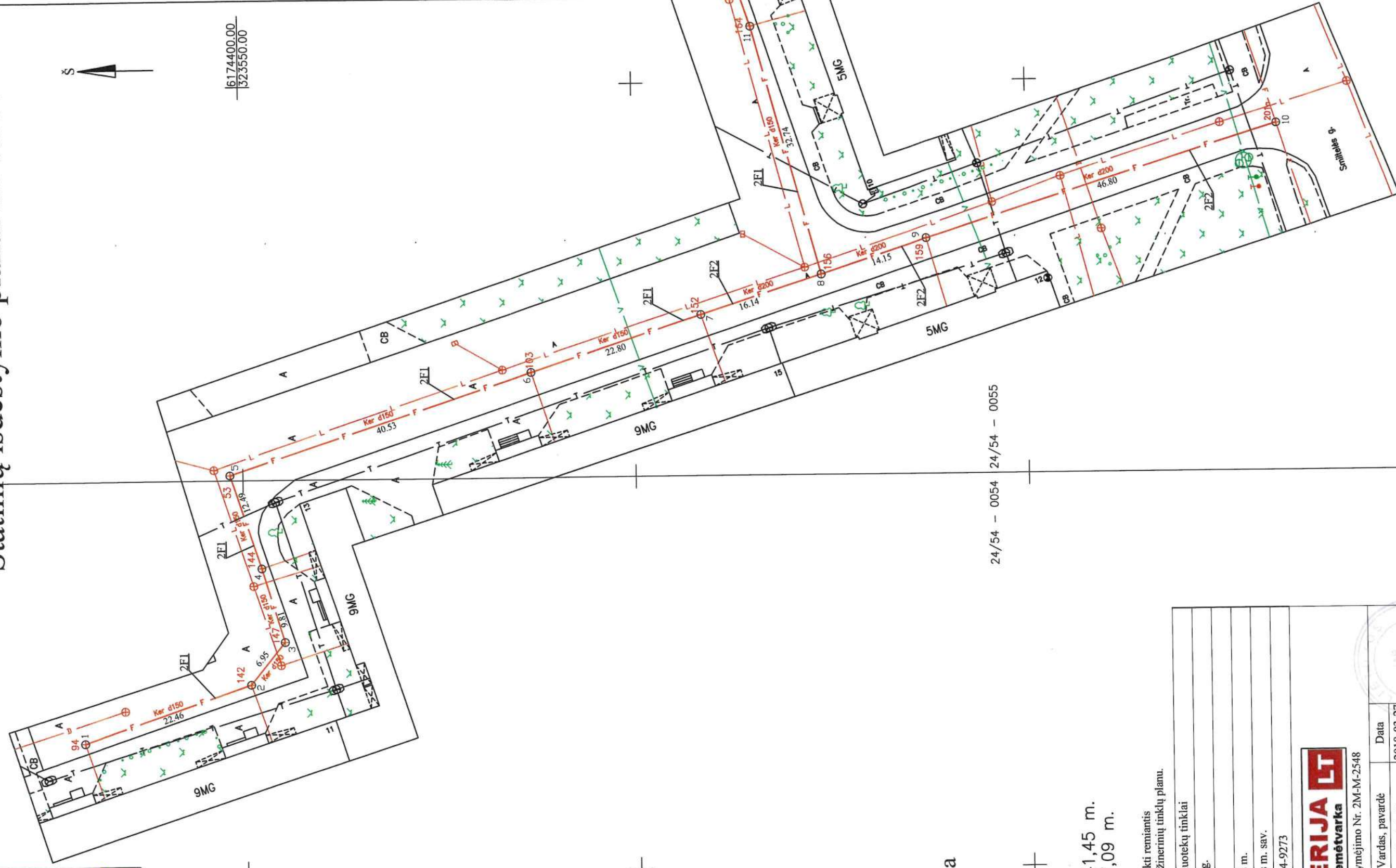
\* 1 0 3 0 3 2 6 9 0 8 \*



Išdėstymo schema



# Statinių išdėstymo planas M 1:500



Išsidėstymo schema

1 2

2F1 Ker d150 ilgis: 341,45 m.  
2F2 Ker d200 ilgis: 77,09 m.

Kadastriniai matavimai atlikti remiantis  
2018-01-30 UAB "Inžinerija LT" inžinerinių tinklų planu.

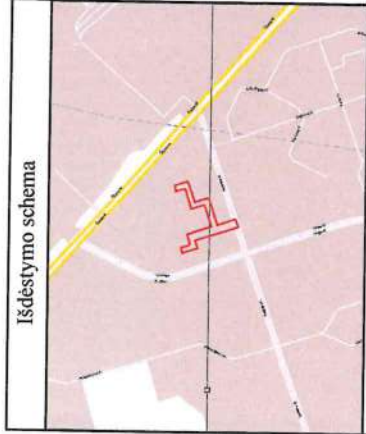
Objekto pavadinimas	Butinių nuotekų tinklai
Gatvė, Nr.	Smiltelės g.
Kaimas (miestelis)	
Miestas	Klaipėdos m.
Savivaldybė	Klaipėdos m. sav.
Unikalus Nr.	4400-4974-9273

**INŽINERIJA**  
Geodezija ir Žemėtvarka

Kvalifikacijos pažymėjimo Nr. 2M-M-2548

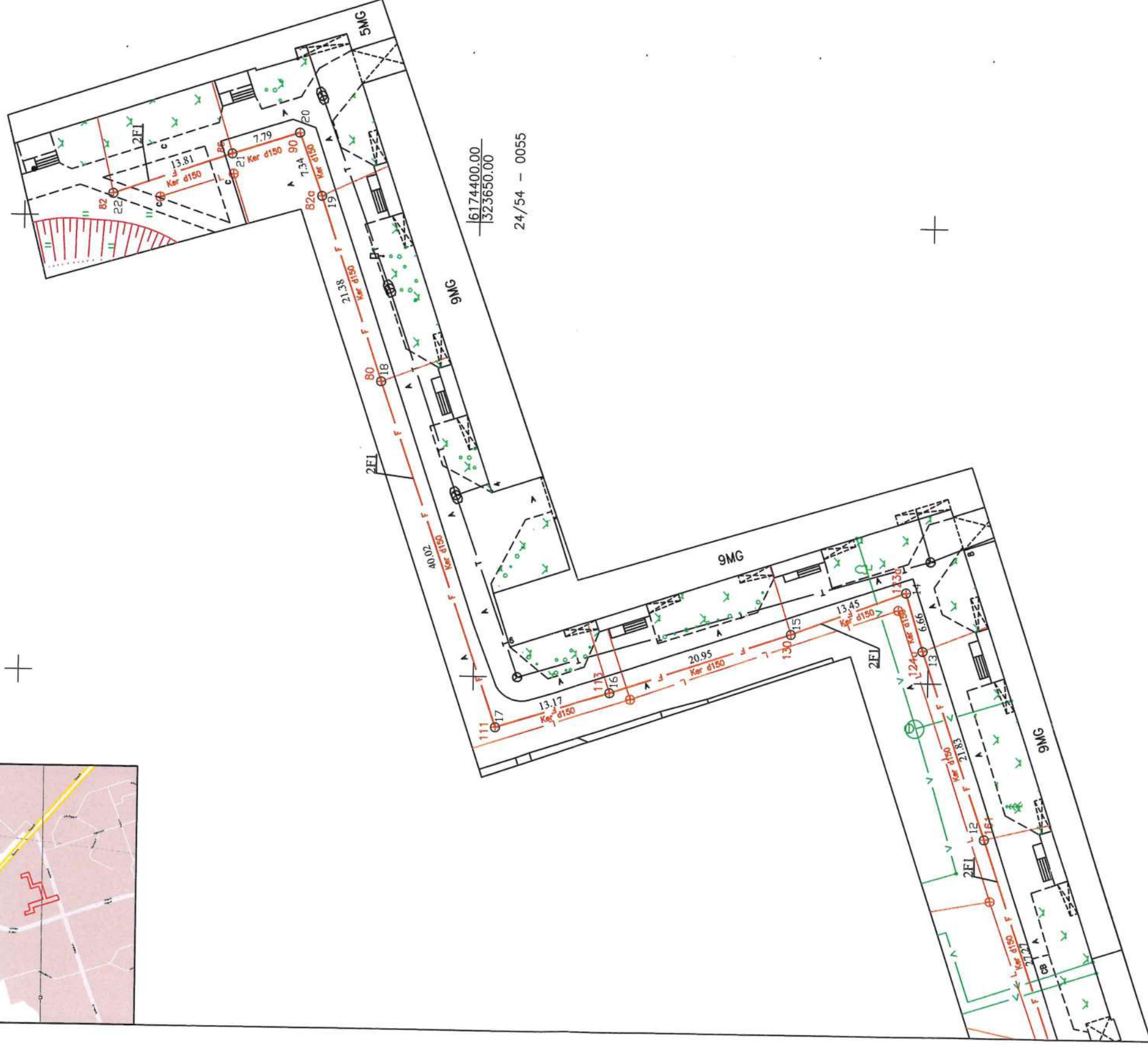
Pareigos	Parašas	Vardas, pavardė	Data
Matininkė		Agnė Savickaitė	2018-03-27





Išdėstymo schema

## Statinių išdėstymo planas M 1:500



2F1 Ker d150 ilgis: 341,45 m.  
2F2 Ker d200 ilgis: 77,09 m.

Kadastriniai matavimai atikti remiantis  
2018-01-30 UAB "Inžinerija LT" inžinerinių tinklų planu.

Objekto pavadinimas	Buitinių nuotekų tinklai
Gatvė, Nr.	Smiltelės g.
Kaimas (miestelis)	
Miestas	Klaipėdos m.
Savivaldybė	Klaipėdos m. sav.
Unikalus Nr.	4400-4974-9273

## Išsidėstymo schema

12

**INŽINERIJA LT**  
Geodezija ir Žemėtvarka

Kvalifikacijos pažymėjimo Nr. 2M-M-2548

Pareigos	Parašas	Vardas, pavardė	Data
Matininkė	<i>Agnė Savickaitė</i>	Agnė Savickaitė	2018-03-27



## Koordinacijų žiniaraštis

**Unikalus Nr.** 4400-4974-9273  
**Žymėjimas** 2F  
**Paskirtis** Nuotekų šalinimo tinklų

**Adresas** Klaipėdos m. sav. Klaipėdos m. Smiltelės g.

**Pavadinimas** Buitinių nuotekų tinklai

**Kad. duomenų nustatymo data** 2018-03-27

**Koordinacijų sistema:** LKS1994

Taško Nr.	X	Y
1	6174420,56	323466,72
2	6174399,31	323473,99
3	6174394,93	323479,38
4	6174397,78	323488,77
5	6174401,66	323500,64
6	6174363,19	323513,39
7	6174341,52	323520,48
8	6174326,17	323525,46
9	6174312,75	323529,95
10	6174268,15	323544,14
11	6174334,74	323557,06
12	6174343,53	323582,87
13	6174350,60	323603,52
14	6174352,52	323609,90
15	6174365,09	323605,11
16	6174384,93	323598,37
17	6174397,50	323594,43
18	6174410,57	323632,26
19	6174417,34	323652,54
20	6174419,85	323659,44
21	6174427,26	323657,03
22	6174440,30	323652,47

Parengė Matininkė Agnė Savickaitė



29-Mar-2018 15:53:03

Lapas 1 iš 1

## Inžinerinių statinių kadastro duomenys

Adresas Klaipėdos m. sav. Klaipėdos m. Smiltelės g.

Unikalus Nr. 4400-4974-9273

Pavadinimas Buitinių nuotekų tinklai

Pažymėjimas plane 2F

Paskirtis Nuotekų šalinimo tinklų

Kad. duomenų nustatymo data

2018-03-27

Aprašymas

## Statinio duomenys

Statybos pradžios metai:	1981	Baigtumo procentas: %	100
Statybos pabaigos metai:	1981	Medžiaga:	
Rekonstravimo pradžios metai:		Ilgis: m	418,54
Rekonstravimo pabaigos metai:		Ilgis: km	
Kap. remonto pradžios metai:		Plotas: kv. m	
Kap. remonto pabaigos metai:		Tūris: kub. m	
Papr. remonto pradžios metai:		Kiekis: vnt.	
Papr. remonto pabaigos metai:		Koordinatė X:	
Statinio kategorija:	II grupės nesudėtingas	Koordinatė Y:	
Nuotekų linijos reikšmė:	Skirstomoji (kvartalinė)	Daikto būklė:	
Nuotekų linijos rūšis:	Renkamoji		
Nuotekų linijos būdas:	Buitinė		
Nuotekų įrenginio reikšmė:			

## Statinio sudėtinių dalių kadastro duomenys

Pažymėjimas plane	Sudėtinė dalis		
2F1	Buitinių nuotekų vamzdynas		
Statybos pradžios metai:	1981	Medžiaga:	Keramika
Statybos pabaigos metai:	1981	Ilgis: m	341,45
Rekonstravimo pradžios metai:		Diametras: mm	150
Rekonstravimo pabaigos metai:		Gylis: m	3
Kap. remonto pradžios metai:		Markė:	
Kap. remonto pabaigos metai:			
Papr. remonto pradžios metai:			
Papr. remonto pabaigos metai:			

Pažymėjimas plane	Sudėtinė dalis		
2F2	Buitinių nuotekų vamzdynas		
Statybos pradžios metai:	1981	Medžiaga:	Keramika
Statybos pabaigos metai:	1981	Ilgis: m	77,09
Rekonstravimo pradžios metai:		Diametras: mm	200
Rekonstravimo pabaigos metai:		Gylis: m	3
Kap. remonto pradžios metai:		Markė:	
Kap. remonto pabaigos metai:			
Papr. remonto pradžios metai:			
Papr. remonto pabaigos metai:			



\* 1 0 8 6 5 2 8 1 8 8 \*



# Statinio sudėtinių dalių kadastro duomenys

Pažymėjimas plane	Sudėtinė dalis		
94	Šulinys		
Statybos pradžios metai:	1981	Ilgis: m	
Statybos pabaigos metai:	1981	Plotis: m	
Rekonstravimo pradžios metai:		Gylis: m	1,71
Rekonstravimo pabaigos metai:		Diametras: mm	1000
Kap. remonto pradžios metai:		Tūris: kub. m	
Kap. remonto pabaigos metai:		Kiekis: vnt.	1
Papr. remonto pradžios metai:		Koordinatė X:	6174420,56
Papr. remonto pabaigos metai:		Koordinatė Y:	323466,72
Medžiaga:	Betonas		

Pažymėjimas plane	Sudėtinė dalis		
142	Šulinys		
Statybos pradžios metai:	1981	Ilgis: m	
Statybos pabaigos metai:	1981	Plotis: m	
Rekonstravimo pradžios metai:		Gylis: m	1,89
Rekonstravimo pabaigos metai:		Diametras: mm	1000
Kap. remonto pradžios metai:		Tūris: kub. m	
Kap. remonto pabaigos metai:		Kiekis: vnt.	1
Papr. remonto pradžios metai:		Koordinatė X:	6174399,31
Papr. remonto pabaigos metai:		Koordinatė Y:	323473,99
Medžiaga:	Betonas		

Pažymėjimas plane	Sudėtinė dalis		
147	Šulinys		
Statybos pradžios metai:	1981	Ilgis: m	
Statybos pabaigos metai:	1981	Plotis: m	
Rekonstravimo pradžios metai:		Gylis: m	1,96
Rekonstravimo pabaigos metai:		Diametras: mm	1000
Kap. remonto pradžios metai:		Tūris: kub. m	
Kap. remonto pabaigos metai:		Kiekis: vnt.	1
Papr. remonto pradžios metai:		Koordinatė X:	6174394,93
Papr. remonto pabaigos metai:		Koordinatė Y:	323479,38
Medžiaga:	Betonas		

Pažymėjimas plane	Sudėtinė dalis		
144	Šulinys		
Statybos pradžios metai:	1981	Ilgis: m	
Statybos pabaigos metai:	1981	Plotis: m	
Rekonstravimo pradžios metai:		Gylis: m	1,93
Rekonstravimo pabaigos metai:		Diametras: mm	1000
Kap. remonto pradžios metai:		Tūris: kub. m	
Kap. remonto pabaigos metai:		Kiekis: vnt.	1
Papr. remonto pradžios metai:		Koordinatė X:	6174397,78
Papr. remonto pabaigos metai:		Koordinatė Y:	323488,77
Medžiaga:	Betonas		



# Statinio sudėtinių dalių kadastro duomenys

Pažymėjimas plane	Sudėtinė dalis		
53	Šulinys		
Statybos pradžios metai:	1981	Ilgis: m	
Statybos pabaigos metai:	1981	Plotis: m	
Rekonstravimo pradžios metai:		Gylis: m	1,87
Rekonstravimo pabaigos metai:		Diametras: mm	1000
Kap. remonto pradžios metai:		Tūris: kub. m	
Kap. remonto pabaigos metai:		Kiekis: vnt.	1
Papr. remonto pradžios metai:		Koordinatė X:	6174401,66
Papr. remonto pabaigos metai:		Koordinatė Y:	323500,64
Medžiaga:	Betonas		

Pažymėjimas plane	Sudėtinė dalis		
103	Šulinys		
Statybos pradžios metai:	1981	Ilgis: m	
Statybos pabaigos metai:	1981	Plotis: m	
Rekonstravimo pradžios metai:		Gylis: m	2,5
Rekonstravimo pabaigos metai:		Diametras: mm	1000
Kap. remonto pradžios metai:		Tūris: kub. m	
Kap. remonto pabaigos metai:		Kiekis: vnt.	1
Papr. remonto pradžios metai:		Koordinatė X:	6174363,19
Papr. remonto pabaigos metai:		Koordinatė Y:	323513,39
Medžiaga:	Betonas		

Pažymėjimas plane	Sudėtinė dalis		
152	Šulinys		
Statybos pradžios metai:	1981	Ilgis: m	
Statybos pabaigos metai:	1981	Plotis: m	
Rekonstravimo pradžios metai:		Gylis: m	2,78
Rekonstravimo pabaigos metai:		Diametras: mm	1000
Kap. remonto pradžios metai:		Tūris: kub. m	
Kap. remonto pabaigos metai:		Kiekis: vnt.	1
Papr. remonto pradžios metai:		Koordinatė X:	6174341,52
Papr. remonto pabaigos metai:		Koordinatė Y:	323520,48
Medžiaga:	Betonas		

Pažymėjimas plane	Sudėtinė dalis		
156	Šulinys		
Statybos pradžios metai:	1981	Ilgis: m	
Statybos pabaigos metai:	1981	Plotis: m	
Rekonstravimo pradžios metai:		Gylis: m	3,01
Rekonstravimo pabaigos metai:		Diametras: mm	1000
Kap. remonto pradžios metai:		Tūris: kub. m	
Kap. remonto pabaigos metai:		Kiekis: vnt.	1
Papr. remonto pradžios metai:		Koordinatė X:	6174326,17
Papr. remonto pabaigos metai:		Koordinatė Y:	323525,46
Medžiaga:	Betonas		





# Statinio sudėtinių dalių kadastro duomenys

Pažymėjimas plane	Sudėtinė dalis		
159	Šulinys		
Statybos pradžios metai:	1981	Ilgis: m	
Statybos pabaigos metai:	1981	Plotis: m	
Rekonstravimo pradžios metai:		Gylis: m	3,3
Rekonstravimo pabaigos metai:		Diametras: mm	1000
Kap. remonto pradžios metai:		Tūris: kub. m	
Kap. remonto pabaigos metai:		Kiekis: vnt.	1
Papr. remonto pradžios metai:		Koordinatė X:	6174312,75
Papr. remonto pabaigos metai:		Koordinatė Y:	323529,95
Medžiaga:	Betonas		

Pažymėjimas plane	Sudėtinė dalis		
164	Šulinys		
Statybos pradžios metai:	1981	Ilgis: m	
Statybos pabaigos metai:	1981	Plotis: m	
Rekonstravimo pradžios metai:		Gylis: m	2,63
Rekonstravimo pabaigos metai:		Diametras: mm	1000
Kap. remonto pradžios metai:		Tūris: kub. m	
Kap. remonto pabaigos metai:		Kiekis: vnt.	1
Papr. remonto pradžios metai:		Koordinatė X:	6174334,74
Papr. remonto pabaigos metai:		Koordinatė Y:	323557,06
Medžiaga:	Betonas		

Pažymėjimas plane	Sudėtinė dalis		
161	Šulinys		
Statybos pradžios metai:	1981	Ilgis: m	
Statybos pabaigos metai:	1981	Plotis: m	
Rekonstravimo pradžios metai:		Gylis: m	2,65
Rekonstravimo pabaigos metai:		Diametras: mm	1000
Kap. remonto pradžios metai:		Tūris: kub. m	
Kap. remonto pabaigos metai:		Kiekis: vnt.	1
Papr. remonto pradžios metai:		Koordinatė X:	6174343,53
Papr. remonto pabaigos metai:		Koordinatė Y:	323582,87
Medžiaga:	Betonas		

Pažymėjimas plane	Sudėtinė dalis		
124a	Šulinys		
Statybos pradžios metai:	1981	Ilgis: m	
Statybos pabaigos metai:	1981	Plotis: m	
Rekonstravimo pradžios metai:		Gylis: m	2,55
Rekonstravimo pabaigos metai:		Diametras: mm	1000
Kap. remonto pradžios metai:		Tūris: kub. m	
Kap. remonto pabaigos metai:		Kiekis: vnt.	1
Papr. remonto pradžios metai:		Koordinatė X:	6174350,6
Papr. remonto pabaigos metai:		Koordinatė Y:	323603,52
Medžiaga:	Betonas		



\* 1 0 8 6 5 2 8 1 8 8 \*

# Statinio sudėtinių dalių kadastro duomenys

Pažymėjimas plane	Sudėtinė dalis		
123a	Šulinys		
Statybos pradžios metai:	1981	Ilgis: m	
Statybos pabaigos metai:	1981	Plotis: m	
Rekonstravimo pradžios metai:		Gylis: m	2,37
Rekonstravimo pabaigos metai:		Diametras: mm	1000
Kap. remonto pradžios metai:		Tūris: kub. m	
Kap. remonto pabaigos metai:		Kiekis: vnt.	1
Papr. remonto pradžios metai:		Koordinatė X:	6174352,52
Papr. remonto pabaigos metai:		Koordinatė Y:	323609,9
Medžiaga:	Betonas		

Pažymėjimas plane	Sudėtinė dalis		
130	Šulinys		
Statybos pradžios metai:	1981	Ilgis: m	
Statybos pabaigos metai:	1981	Plotis: m	
Rekonstravimo pradžios metai:		Gylis: m	2,31
Rekonstravimo pabaigos metai:		Diametras: mm	1000
Kap. remonto pradžios metai:		Tūris: kub. m	
Kap. remonto pabaigos metai:		Kiekis: vnt.	1
Papr. remonto pradžios metai:		Koordinatė X:	6174365,09
Papr. remonto pabaigos metai:		Koordinatė Y:	323605,11
Medžiaga:	Betonas		

Pažymėjimas plane	Sudėtinė dalis		
113	Šulinys		
Statybos pradžios metai:	1981	Ilgis: m	
Statybos pabaigos metai:	1981	Plotis: m	
Rekonstravimo pradžios metai:		Gylis: m	1,9
Rekonstravimo pabaigos metai:		Diametras: mm	1000
Kap. remonto pradžios metai:		Tūris: kub. m	
Kap. remonto pabaigos metai:		Kiekis: vnt.	1
Papr. remonto pradžios metai:		Koordinatė X:	6174384,93
Papr. remonto pabaigos metai:		Koordinatė Y:	323598,37
Medžiaga:	Betonas		

Pažymėjimas plane	Sudėtinė dalis		
111	Šulinys		
Statybos pradžios metai:	1981	Ilgis: m	
Statybos pabaigos metai:	1981	Plotis: m	
Rekonstravimo pradžios metai:		Gylis: m	1,65
Rekonstravimo pabaigos metai:		Diametras: mm	1000
Kap. remonto pradžios metai:		Tūris: kub. m	
Kap. remonto pabaigos metai:		Kiekis: vnt.	1
Papr. remonto pradžios metai:		Koordinatė X:	6174397,5
Papr. remonto pabaigos metai:		Koordinatė Y:	323594,43
Medžiaga:	Betonas		





# Statinio sudėtinių dalių kadastro duomenys

Pažymėjimas plane	Sudėtinė dalis		
80	Šulinys		
Statybos pradžios metai:	1981	Ilgis: m	
Statybos pabaigos metai:	1981	Plotis: m	
Rekonstravimo pradžios metai:		Gylis: m	1,9
Rekonstravimo pabaigos metai:		Diametras: mm	1000
Kap. remonto pradžios metai:		Tūris: kub. m	
Kap. remonto pabaigos metai:		Kiekis: vnt.	1
Papr. remonto pradžios metai:		Koordinatė X:	6174410,57
Papr. remonto pabaigos metai:		Koordinatė Y:	323632,26
Medžiaga:	Betonas		

Pažymėjimas plane	Sudėtinė dalis		
82a	Šulinys		
Statybos pradžios metai:	1981	Ilgis: m	
Statybos pabaigos metai:	1981	Plotis: m	
Rekonstravimo pradžios metai:		Gylis: m	1,97
Rekonstravimo pabaigos metai:		Diametras: mm	1000
Kap. remonto pradžios metai:		Tūris: kub. m	
Kap. remonto pabaigos metai:		Kiekis: vnt.	1
Papr. remonto pradžios metai:		Koordinatė X:	6174417,34
Papr. remonto pabaigos metai:		Koordinatė Y:	323652,54
Medžiaga:	Betonas		

Pažymėjimas plane	Sudėtinė dalis		
90	Šulinys		
Statybos pradžios metai:	1981	Ilgis: m	
Statybos pabaigos metai:	1981	Plotis: m	
Rekonstravimo pradžios metai:		Gylis: m	1,95
Rekonstravimo pabaigos metai:		Diametras: mm	1000
Kap. remonto pradžios metai:		Tūris: kub. m	
Kap. remonto pabaigos metai:		Kiekis: vnt.	1
Papr. remonto pradžios metai:		Koordinatė X:	6174419,85
Papr. remonto pabaigos metai:		Koordinatė Y:	323659,44
Medžiaga:	Betonas		

Pažymėjimas plane	Sudėtinė dalis		
86	Šulinys		
Statybos pradžios metai:	1981	Ilgis: m	
Statybos pabaigos metai:	1981	Plotis: m	
Rekonstravimo pradžios metai:		Gylis: m	1,85
Rekonstravimo pabaigos metai:		Diametras: mm	1000
Kap. remonto pradžios metai:		Tūris: kub. m	
Kap. remonto pabaigos metai:		Kiekis: vnt.	1
Papr. remonto pradžios metai:		Koordinatė X:	6174427,26
Papr. remonto pabaigos metai:		Koordinatė Y:	323657,03
Medžiaga:	Betonas		



# Statinio sudėtinių dalių kadastro duomenys

Pažymėjimas plane	Sudėtinė dalis		
82	Šulinys		
Statybos pradžios metai:	1981	Ilgis: m	
Statybos pabaigos metai:	1981	Plotis: m	
Rekonstravimo pradžios metai:		Gylis: m	1,8
Rekonstravimo pabaigos metai:		Diametras: mm	1000
Kap. remonto pradžios metai:		Tūris: kub. m	
Kap. remonto pabaigos metai:		Kiekis: vnt.	1
Papr. remonto pradžios metai:		Koordinatė X:	6174440,3
Papr. remonto pabaigos metai:		Koordinatė Y:	323652,47
Medžiaga:	Betonas		

Parengė Matininkė Agnė Savickaitė

*Agnė*



\* 1 0 8 6 5 2 8 1 8 8 \*

29-Kov-2018 15:52:48

Lapas 7 iš 7



## Inžinierinių statinių įkainojimas (perkainojimas)

Adresas Klaipėdos m. sav. Klaipėdos m. Smiltelės g.  
Unikalūs 4400-4974-9273

Pavaadinimas	Vertės nustatymo data	Įkainojimas (I), Perkainojimas (P)	Kasmetinis vertės mažinimo koeficientas	Matavimo vienetas	Kiekis	Kainynas ir lentelė	Vieneto statybos vertė po indeksavimo, Eur	Atkūrimo kaštai (statybinė vertė), Eur	Nusidėvėjimas %	Atkuriamoji vertė, Eur	Vietovės pataisos koeficientas	Vidutinė rinkos vertė, Eur
<b>1</b>	<b>2</b>	<b>3</b>	<b>4</b>	<b>5</b>	<b>6</b>	<b>7</b>	<b>8</b>	<b>9</b>	<b>10</b>	<b>11</b>	<b>12</b>	<b>13</b>
Buitinių nuotekų vamzdynas 2F1	2018-03-27	I	3,3	m	341,45	NTK18-4.2.16	116,92	39900	75	9980	1	9980
Buitinių nuotekų vamzdynas 2F2	2018-03-27	I	3,3	m	77,09	NTK18-4.2.16	119,63	9220	75	2310	1	2310
<b>Viso</b>								<b>49100</b>		<b>12300</b>		<b>12300</b>

Parengė Matininkė Agnė Savickaitė

*Agnė Savickaitė*



\* 1 0 8 6 5 2 8 1 8 9 \*

## Kitų statinių įkainojimas (perkainojimas)

Vertės nustatymo data	[kainojimas (perkainojimas)	Pažymėjimas plane	Statinio pavadinimas	Matmenys					Kiekis vnt.	Skersmuo mm	Gylis, m	Kasmetinis vertės mažinimo koeficientas	Kainynas ir lentelė	Vidutinė vieneto statybos vertė Eur	Vidutinė vieneto statybos vertė po indeksavimo Eur	Atkūrimo kaštai (statybinė vertė) Eur	Nusidėvėjimo %	Atkūriamoji vertė Eur	Vertės zonos kodas	Vietovės pataisos koeficientas	Vidutinė rinkos vertė Eur
				Ilgis m	Plotis m	Plotas m <sup>2</sup>	Aukštis m	Tūris m <sup>3</sup>													
2018-03-27	I	2F1	Buitinių nuotekų vamzdynas	341,45						150	3	3,3	18-4.2.16	116,92	116,92	39900	75	9980	-	1	9980
2018-03-27	I	2F2	Buitinių nuotekų vamzdynas	77,09						200	3	3,3	18-4.2.16	119,63	119,63	9220	75	2310	-	1	2310
			Viso:													49100		12300			12300

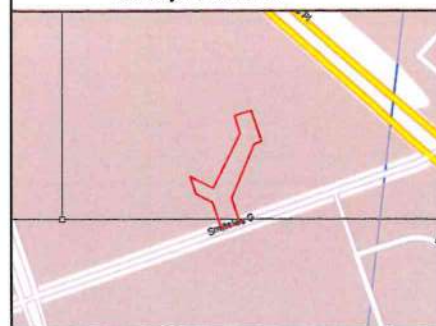
Matininkė  
(pareigos)

  
(parašas)

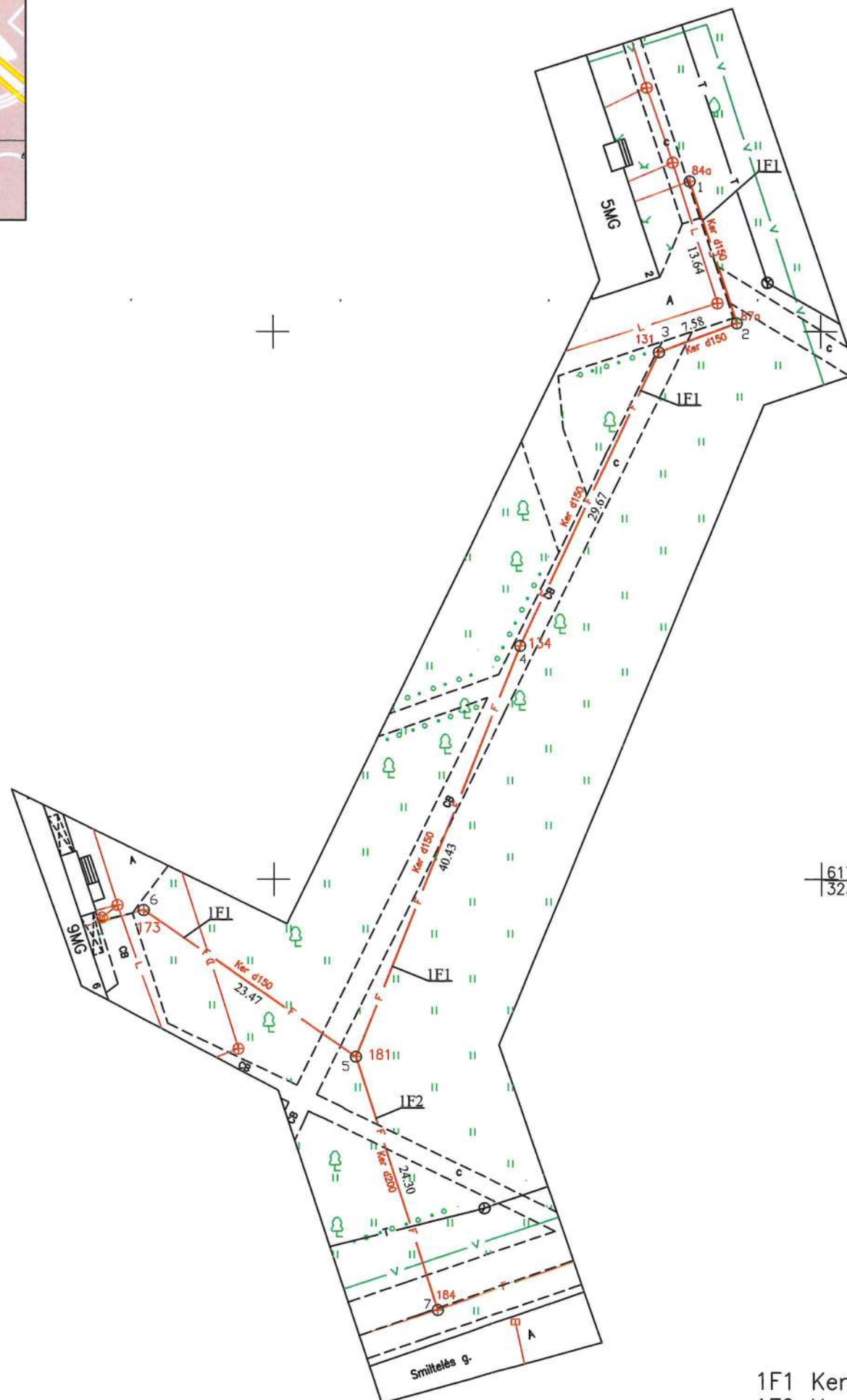
Agnė Savickaitė  
(vardas ir pavardė)



Išdėstymo schema



# Statinių išdėstymo planas M 1:500



24/54 - 0055

24/54 - 0056

6174350.00  
323700.00

Kadastriniai matavimai atlikti remiantis  
2018-01-30 UAB "Inžinerija LT" inžinerinių tinklų planu.

Objekto pavadinimas	Buitinių nuotekų tinklai
Gatvė, Nr.	Smiltelės g.
Kaimas (miestelis)	
Miestas	Klaipėdos m.
Savivaldybė	Klaipėdos m. sav.
Unikalus Nr.	4400-4974-9284

**INŽINERIJA LT**  
Geodezija ir Žemėtvarka

Kvalifikacijos pažymėjimo Nr. 2M-M-2548

Pareigos	Parašas	Vardas, pavardė	Data
Matininkė	<i>[Signature]</i>	Agnė Savickaitė	2018-03-27

1F1 Ker d150 ilgis: 114,79 m.  
1F2 Ker d200 ilgis: 24,30 m.

A.V.

## Koordinacių žiniaraštis

**Unikalus Nr.** 4400-4974-9284  
**Žymėjimas** 1F  
**Paskirtis** Nuotekų šalinimo tinklų

**Adresas** Klaipėdos m. sav. Klaipėdos m. Smiltelės g.

**Pavadinimas** Buitinių nuotekų tinklai

**Kad. duomenų nustatymo data** 2018-03-27

**Koordinacių sistema:** LKS1994

Taško Nr.	X	Y
1	6174413,69	323688,14
2	6174400,73	323692,40
3	6174398,10	323685,29
4	6174371,30	323672,56
5	6174333,79	323657,47
6	6174347,14	323638,17
7	6174310,67	323664,94

Parengė Matininkė Agnė Savickaitė



30-Mar-2018 10:15:54

Lapas 1 iš 1



## Inžinerinių statinių kadastro duomenys

Adresas Klaipėdos m. sav. Klaipėdos m. Smiltelės g.

Unikalus Nr. 4400-4974-9284

Pavadinimas Buitinių nuotekų tinklai

Pažymėjimas plane 1F

Paskirtis Nuotekų šalinimo tinklų

Kad. duomenų nustatymo data

2018-03-27

Aprašymas

## Statinio duomenys

Statybos pradžios metai:	1981	Baigtumo procentas: %	100
Statybos pabaigos metai:	1981	Medžiaga:	
Rekonstravimo pradžios metai:		Ilgis: m	139,09
Rekonstravimo pabaigos metai:		Ilgis: km	
Kap. remonto pradžios metai:		Plotas: kv. m	
Kap. remonto pabaigos metai:		Tūris: kub. m	
Papr. remonto pradžios metai:		Kiekis: vnt.	
Papr. remonto pabaigos metai:		Koordinatė X:	
Statinio kategorija:	II grupės nesudėtingas	Koordinatė Y:	
Nuotekų linijos reikšmė:	Skirstomoji (kvartalinė)	Daikto būklė:	
Nuotekų linijos rūšis:	Renkamoji		
Nuotekų linijos būdas:	Buitinė		
Nuotekų įrenginio reikšmė:			

## Statinio sudėtinių dalių kadastro duomenys

Pažymėjimas plane	Sudėtinė dalis		
1F1	Buitinių nuotekų vamzdynas		
Statybos pradžios metai:	1981	Medžiaga:	Keramika
Statybos pabaigos metai:	1981	Ilgis: m	114,79
Rekonstravimo pradžios metai:		Diametras: mm	150
Rekonstravimo pabaigos metai:		Gylis: m	3
Kap. remonto pradžios metai:		Markė:	
Kap. remonto pabaigos metai:			
Papr. remonto pradžios metai:			
Papr. remonto pabaigos metai:			

Pažymėjimas plane	Sudėtinė dalis		
1F2	Buitinių nuotekų vamzdynas		
Statybos pradžios metai:	1981	Medžiaga:	Keramika
Statybos pabaigos metai:	1981	Ilgis: m	24,3
Rekonstravimo pradžios metai:		Diametras: mm	200
Rekonstravimo pabaigos metai:		Gylis: m	4
Kap. remonto pradžios metai:		Markė:	
Kap. remonto pabaigos metai:			
Papr. remonto pradžios metai:			
Papr. remonto pabaigos metai:			



\* 1 0 8 6 5 2 8 2 5 5 \*

# Statinio sudėtinių dalių kadastro duomenys

Pažymėjimas plane	Sudėtinė dalis		
84a	Šulinys		
Statybos pradžios metai:	1981	Ilgis: m	
Statybos pabaigos metai:	1981	Plotis: m	
Rekonstravimo pradžios metai:		Gylis: m	2,17
Rekonstravimo pabaigos metai:		Diametras: mm	1000
Kap. remonto pradžios metai:		Tūris: kub. m	
Kap. remonto pabaigos metai:		Kiekis: vnt.	1
Papr. remonto pradžios metai:		Koordinatė X:	6174413,69
Papr. remonto pabaigos metai:		Koordinatė Y:	323688,14
Medžiaga:	Betonas		

Pažymėjimas plane	Sudėtinė dalis		
87a	Šulinys		
Statybos pradžios metai:	1981	Ilgis: m	
Statybos pabaigos metai:	1981	Plotis: m	
Rekonstravimo pradžios metai:		Gylis: m	2,18
Rekonstravimo pabaigos metai:		Diametras: mm	1000
Kap. remonto pradžios metai:		Tūris: kub. m	
Kap. remonto pabaigos metai:		Kiekis: vnt.	1
Papr. remonto pradžios metai:		Koordinatė X:	6174400,73
Papr. remonto pabaigos metai:		Koordinatė Y:	323692,4
Medžiaga:	Betonas		

Pažymėjimas plane	Sudėtinė dalis		
131	Šulinys		
Statybos pradžios metai:	1981	Ilgis: m	
Statybos pabaigos metai:	1981	Plotis: m	
Rekonstravimo pradžios metai:		Gylis: m	2,28
Rekonstravimo pabaigos metai:		Diametras: mm	1000
Kap. remonto pradžios metai:		Tūris: kub. m	
Kap. remonto pabaigos metai:		Kiekis: vnt.	1
Papr. remonto pradžios metai:		Koordinatė X:	6174398,1
Papr. remonto pabaigos metai:		Koordinatė Y:	323685,29
Medžiaga:	Betonas		

Pažymėjimas plane	Sudėtinė dalis		
134	Šulinys		
Statybos pradžios metai:	1981	Ilgis: m	
Statybos pabaigos metai:	1981	Plotis: m	
Rekonstravimo pradžios metai:		Gylis: m	2,32
Rekonstravimo pabaigos metai:		Diametras: mm	1000
Kap. remonto pradžios metai:		Tūris: kub. m	
Kap. remonto pabaigos metai:		Kiekis: vnt.	1
Papr. remonto pradžios metai:		Koordinatė X:	6174371,3
Papr. remonto pabaigos metai:		Koordinatė Y:	323672,56
Medžiaga:	Betonas		





# Statinio sudėtinių dalių kadastro duomenys

Pažymėjimas plane	Sudėtinė dalis		
181	Šulinys		
Statybos pradžios metai:	1981	Ilgis: m	
Statybos pabaigos metai:	1981	Plotis: m	
Rekonstravimo pradžios metai:		Gylis: m	4,15
Rekonstravimo pabaigos metai:		Diametras: mm	1000
Kap. remonto pradžios metai:		Tūris: kub. m	
Kap. remonto pabaigos metai:		Kiekis: vnt.	1
Papr. remonto pradžios metai:		Koordinatė X:	6174333,79
Papr. remonto pabaigos metai:		Koordinatė Y:	323657,47
Medžiaga:	Betonas		

Pažymėjimas plane	Sudėtinė dalis		
173	Šulinys		
Statybos pradžios metai:	1981	Ilgis: m	
Statybos pabaigos metai:	1981	Plotis: m	
Rekonstravimo pradžios metai:		Gylis: m	2,9
Rekonstravimo pabaigos metai:		Diametras: mm	1000
Kap. remonto pradžios metai:		Tūris: kub. m	
Kap. remonto pabaigos metai:		Kiekis: vnt.	1
Papr. remonto pradžios metai:		Koordinatė X:	6174347,14
Papr. remonto pabaigos metai:		Koordinatė Y:	323638,17
Medžiaga:	Betonas		

Parengė Matininkė Agnė Savickaitė

*[Signature]*



29-Kov-2018 15:53:19

Lapas 3 iš 3

## Inžinierinių statinių įkainojimas (perkainojimas)

Adresas Klaipėdos m. sav. Klaipėdos m. Smiltelės g.  
Unikalus 4400-4974-9284

Pavadinimas	Vertės nustatymo data	Įkainojimas (I), Perkainojimas (P)	Kasmetinis vertės mažinimo koeficientas	Matavimo vienetas	Kiekis	Kainynas ir lentelė	Vieneto statybos vertė po indeksavimo, Eur	Atkūrimo kaštai (statybinė vertė), Eur	Nusidėvėjimas %	Atkuriamoji vertė, Eur	Vietovės pataisos koeficientas	Vidutinė rinkos vertė, Eur
<b>1</b>	<b>2</b>	<b>3</b>	<b>4</b>	<b>5</b>	<b>6</b>	<b>7</b>	<b>8</b>	<b>9</b>	<b>10</b>	<b>11</b>	<b>12</b>	<b>13</b>
Buitinių nuotekų vamzdynas 1F1	2018-03-27	I	3,3	m	114,79	NTK18-4.2.16	116,92	13400	75	3360	1	3360
Buitinių nuotekų vamzdynas 1F2	2018-03-27	I	3,3	m	24,3	NTK18-4.2.16	162,12	3940	75	985	1	985
<b>Viso</b>								<b>17300</b>		<b>4350</b>		<b>4350</b>

*[Signature]*

Parengė Matininkė Agnė Savickaitė







**UAB "KESRAMA"**

**NEKILNOJAMOJO DAIKTO  
KADASTRINI MATAVIM BYLA**

**Tomas: 1F**

**Nekilnojamojo turto objektas: Inžinerinis statinys**

**Registro Nr.: 44/2221732 (Statiniai)**

**Adresas: Klaip dos m. sav. Klaip dos m. Vingio g.**

**Lap skai ius: 12**



***SUDERINTA***

**Valstybės įmonė Registrų centras**

***Elektroniniu parašu pasirašė:* Irma Petrauskienė**

***Pareigos:* Kadastro ekspertė**

***Laiko žyma:* 2025-05-09 09:04:13**

Tomo Nr. **1F**  
Registro **44/2221732**

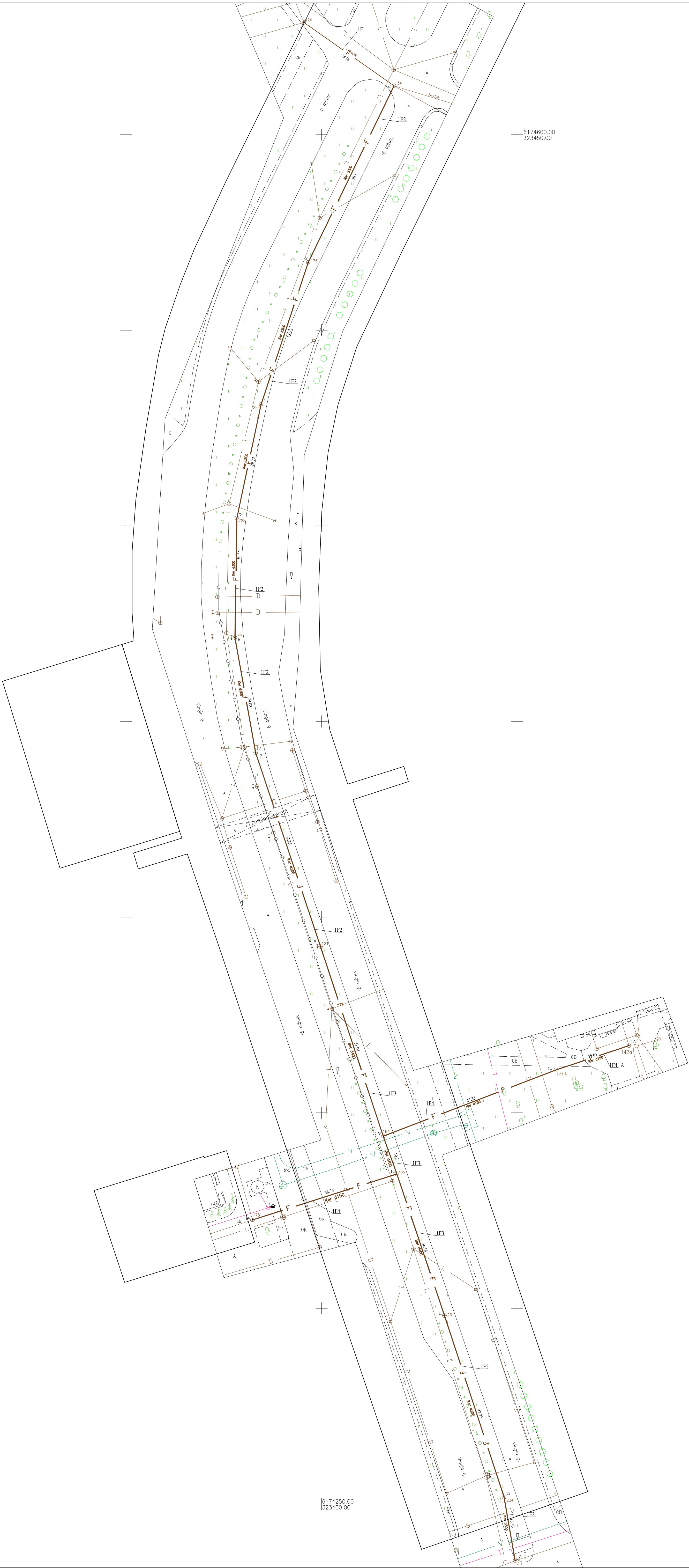
## BYLOS TOMO VIDAUS APYRAŠAS

Eil. Nr.	Dokumento pavadinimas	Dokumento		Lap skai .	Bylos lap numeriai	Pastabos
		Nr.	Data			
1	Statinio planas "IŠD STYMO PLANAS"	1	2025-04-24	1	1	
2	KOORDINA I ŽINIARAŠTIS KZ	2	2025-04-24	1	2	
3	NUOTEK ŠALINIMO TINKL IR J DALI KADASTRO DUOMENYS 1VF FORMA	3	2025-04-24	8	3-10	
4	NUOTEK ŠALINIMO TINKL IR J DALI VER I NUSTATYMAS 2VF FORMA	4	2025-04-24	1	11	

Vidaus apyrašo lap 11

Matininkas Valdas Mikalauskas





Kadastro duomenimis nustatyti naudota medžiaga			
Medžiagos pavadinimas		Medžiagos parengimo data	
Kadastriškai matavimai atlikti pagal UAB "Kesrama" parengtą geodezinį planą		2025-04-24	
Objekto pavadinimas	Butinių nuotekų tinklai		
Objekto buvimo vieta/adresas	Klaipėdos m. sav. Klaipėdos m. Vingio g.		
Kadastro duomenų nustatymo data	2025-04-24		
Žemės sklypo kadastro Nr.			
UAB "Kesrama", kodas: 300854758, adresas: Klaipėda, Šilutės pl. 103 el. pašto adresas (-ai): valdas@geodezija.lt, tel.: + 370 616 167 17			
Matininko kvalifikacijos pažymėjimo Nr.	Pareigos	Vardas ir pavardė	Data
2M-M-1739	Matininkas	VALDAS MIKALAIŠKAS	2025-04-24

## ELEKTRONINIO DOKUMENTO METADUOMENYS

**I. Dokumento pavadinimas (antraštė)** Išdėstymo planas

**II. Dokumento sudarytojas (-ai)**

Valdas Mikalauskas, Klaipėdos r. sav., Veiviržėnų sen., Trepkalnių k., Mokyklos g. 3

**III. Dokumento registracijos data ir numeris** 2025-05-06 15:55:39, Nr. 1178984326

**IV. Pasirašymas**

**Parašo paskirtis:** pasirašymas

**Parašą sukūrusio asmens vardas, pavardė ir pareigos** Valdas Mikalauskas, Matininkas, UAB "KESRAMA"

**Sertifikatas išduotas:** Valdas Mikalauskas

**Parašo sukūrimo data ir laikas:** 2025-05-06 15:55:39

**Parašo formatas:** XAdES-BASELINE-T

**Laiko žymoje nurodytas laikas:** 2025-05-06 15:55:40

**Informacija apie sertifikavimo paslaugų teikėją:** RCSC IssuingCA

**Sertifikato galiojimo laikas** 2023-06-07 11:48:06 – 2025-06-06 11:48:06

**Parašo paskirtis:** suderinimas

**Parašą sukūrusio asmens vardas, pavardė ir pareigos** Irma Petrauskienė, Kadastro ekspertė, Valstybės įmonė Registrų centras

**Sertifikatas išduotas:** Irma Petrauskienė

**Parašo sukūrimo data ir laikas:** 2025-05-09 09:04:09

**Parašo formatas:** XAdES-BASELINE-T

**Laiko žymoje nurodytas laikas:** 2025-05-09 09:04:10

**Informacija apie sertifikavimo paslaugų teikėją:** RCSC IssuingCA

**Sertifikato galiojimo laikas** 2024-04-24 11:41:27 – 2026-04-24 11:41:27

**V. Pagrindinio dokumento priedų skaičius** – 1

**VI. Pagrindinio dokumento pridedamų dokumentų skaičius** – 0

**VII. Pridedami dokumentai:** nėra priedų

**VIII. Dokumento specifikacijos identifikavimo žymuo** ADOC-V1.0

**IX. Programinės įrangos, kuria naudojantis sudarytas elektroninis dokumentas, pavadinimas**  
RC-DSS

**X. Elektroninio dokumento grupė** BeDOC

**XI. Informacija apie elektroninio (-ių) parašo (-ų) tikrinimą (tikrinimo data)**

Visi dokumente esantys elektroniniai parašai galioja (2025-05-14 08:45:56)

**XII. Papildomi metaduomenys**

Nuorašą suformavo V.Mikalauskas, 2025-05-14 08:45:56 RC-DSS

**KOORDINAVIMO ŽINIARAŠTIS****Pavadinimas** Buitinių nuotekų tinklai**Objekto buvimo vieta** Klaipėdos m. sav. Klaipėdos m. Vingio g.**Unikalus numeris** 4400-4974-9319**Koordinatų sistema:** LKS-94

Taško Nr.	X	Y
1	6174628,65	323395,48
2	6174612,46	323418,54
3	6174567,35	323396,59
4	6174531,08	323384,54
5	6174502,01	323378,34
6	6174471,43	323377,84
7	6174442,02	323383,14
8	6174392,47	323399,73
9	6174344,01	323415,76
10	6174334,35	323419,25
11	6174298,16	323431,43
12	6174235,49	323449,49
13	6174251,75	323446,67
14	6174322,61	323382,34
15	6174360,95	323459,95
16	6174367,15	323478,59

Matininkas

VALDAS MIKALAUSKAS



\* 1 1 7 8 9 8 4 3 4 7 \*



## ELEKTRONINIO DOKUMENTO METADUOMENYS

**I. Dokumento pavadinimas (antraštė)** Koordinacijų žiniaraštis

**II. Dokumento sudarytojas (-ai)**

Valdas Mikalauskas, Klaipėdos r. sav., Veiviržėnų sen., Trepkalnių k., Mokyklos g. 3

**III. Dokumento registracijos data ir numeris** 2025-05-06 15:55:44, Nr. 1178984347

**IV. Pasirašymas**

**Parašo paskirtis:** pasirašymas

**Parašą sukūrusio asmens vardas, pavardė ir pareigos** Valdas Mikalauskas, Matininkas, UAB "KESRAMA"

**Sertifikatas išduotas:** Valdas Mikalauskas

**Parašo sukūrimo data ir laikas:** 2025-05-06 15:55:44

**Parašo formatas:** XAdES-BASELINE-T

**Laiko žymoje nurodytas laikas:** 2025-05-06 15:55:45

**Informacija apie sertifikavimo paslaugų teikėją:** RCSC IssuingCA

**Sertifikato galiojimo laikas** 2023-06-07 11:48:06 – 2025-06-06 11:48:06

**Parašo paskirtis:** suderinimas

**Parašą sukūrusio asmens vardas, pavardė ir pareigos** Irma Petrauskienė, Kadastro ekspertė, Valstybės įmonė Registrų centras

**Sertifikatas išduotas:** Irma Petrauskienė

**Parašo sukūrimo data ir laikas:** 2025-05-09 09:04:11

**Parašo formatas:** XAdES-BASELINE-T

**Laiko žymoje nurodytas laikas:** 2025-05-09 09:04:11

**Informacija apie sertifikavimo paslaugų teikėją:** RCSC IssuingCA

**Sertifikato galiojimo laikas** 2024-04-24 11:41:27 – 2026-04-24 11:41:27

**V. Pagrindinio dokumento priedų skaičius** – 0

**VI. Pagrindinio dokumento pridedamų dokumentų skaičius** – 0

**VII. Pridedami dokumentai:** nėra priedų

**VIII. Dokumento specifikacijos identifikavimo žymuo** ADOC-V1.0

**IX. Programinės įrangos, kuria naudojantis sudarytas elektroninis dokumentas, pavadinimas**  
RC-DSS

**X. Elektroninio dokumento grupė** BeDOC

**XI. Informacija apie elektroninio (-ių) parašo (-ų) tikrinimą (tikrinimo data)**

Visi dokumente esantys elektroniniai parašai galioja (2025-05-14 08:46:10)

**XII. Papildomi metaduomenys**

Nuorašą suformavo V.Mikalauskas, 2025-05-14 08:46:10 RC-DSS



Matininkas(- ) VALDAS MIKALAIUSKAS, kvalifikacijos pažymėjimo Nr. 2M-M-1739, el. pašto adresas (-ai): valdas@geodezija.lt, tel.: + 370 616 167 17

**NUOTEK ŠALINIMO TINKLŲ IR JŲ DALIŲ KADASTRO DUOMENYS****Statinio kadastro duomenys**

Adresas Klaipėdos m. sav. Klaipėdos m. Vingio g.  
Inžinerinio statinio grupė Inžineriniai tinklai  
Inžinerinio statinio pogrupis(paskirtis) Nuotekų šalinimo tinklas  
Pavadinimas Buitiniai nuotekų tinklai  
Žymėjimas plane 1F  
Kadastro duomenų nustatymo data 2025-04-24  
Statybos būklė Unikalus numeris 4400-4974-9319  
Pastaba Tinklas kerta žemės sklypą Unikalus Nr. 4400-5342-2141

Statybos pradžios metai:	1981	Nuotekų linijos rėžinis:	Renkamoji
Statybos pabaigos metai:	1981	Nuotekų linijos būklė:	Buitiniai
Rekonstravimo pradžios metai:	2025	Baigtumo procentas: %	100
Rekonstravimo pabaigos metai:	2025	Medžiaga:	
Kap. remonto pradžios metai:		Ilgis: m	529,55
Kap. remonto pabaigos metai:		Ilgis: km	
Papr. remonto pradžios metai:		Plotas: kv. m	
Papr. remonto pabaigos metai:		Tūris: kub. m	
Statinio kategorija:	Neypatingasis	Kiekis: vnt.	
Nuotekų linijos reikšmė:	Skirstomoji (kvartalinė)	Koordinatė X:	
Nuotekų renginio reikšmė:	Buitiniai	Koordinatė Y:	

**Statinio sudėtinės dalies kadastro duomenys**

Žym jimas	1F		
Pavadinimas	Vamzdynas		
Statybos pradžios metai:	1981	Medžiaga:	Polivinilchloridas
Statybos pabaigos metai:	1981	Ilgis: m	28,18
Rekonstravimo pradžios metai:	2025	Skersmuo: mm	200
Rekonstravimo pabaigos metai:	2025	Aukštis: m	
Kap. remonto pradžios metai:		Plotis: m	
Kap. remonto pabaigos metai:		Gylis: m	3
Papr. remonto pradžios metai:		Mark :	
Papr. remonto pabaigos metai:			



### Statinio sudėtinės dalies kadastro duomenys

<b>Žymėjimas</b>	1F2		
<b>Pavadinimas</b>	Vamzdynas		
<b>Statybos pradžios metai:</b>	1981	<b>Medžiaga:</b>	Keramika
<b>Statybos pabaigos metai:</b>	1981	<b>Ilgis: m</b>	296,17
<b>Rekonstravimo pradžios metai:</b>		<b>Skersmuo: mm</b>	300
<b>Rekonstravimo pabaigos metai:</b>		<b>Aukštis: m</b>	
<b>Kap. remonto pradžios metai:</b>		<b>Plotis: m</b>	
<b>Kap. remonto pabaigos metai:</b>		<b>Gylis: m</b>	7
<b>Papr. remonto pradžios metai:</b>		<b>Mark :</b>	
<b>Papr. remonto pabaigos metai:</b>			

### Statinio sudėtinės dalies kadastro duomenys

<b>Žymėjimas</b>	1F3		
<b>Pavadinimas</b>	Vamzdynas		
<b>Statybos pradžios metai:</b>	1981	<b>Medžiaga:</b>	Betonas
<b>Statybos pabaigos metai:</b>	1981	<b>Ilgis: m</b>	99,49
<b>Rekonstravimo pradžios metai:</b>		<b>Skersmuo: mm</b>	400
<b>Rekonstravimo pabaigos metai:</b>		<b>Aukštis: m</b>	
<b>Kap. remonto pradžios metai:</b>		<b>Plotis: m</b>	
<b>Kap. remonto pabaigos metai:</b>		<b>Gylis: m</b>	7
<b>Papr. remonto pradžios metai:</b>		<b>Mark :</b>	
<b>Papr. remonto pabaigos metai:</b>			

### Statinio sudėtinės dalies kadastro duomenys

<b>Žymėjimas</b>	1F4		
<b>Pavadinimas</b>	Vamzdynas		
<b>Statybos pradžios metai:</b>	1981	<b>Medžiaga:</b>	Keramika
<b>Statybos pabaigos metai:</b>	1981	<b>Ilgis: m</b>	105,71
<b>Rekonstravimo pradžios metai:</b>		<b>Skersmuo: mm</b>	150
<b>Rekonstravimo pabaigos metai:</b>		<b>Aukštis: m</b>	
<b>Kap. remonto pradžios metai:</b>		<b>Plotis: m</b>	
<b>Kap. remonto pabaigos metai:</b>		<b>Gylis: m</b>	4
<b>Papr. remonto pradžios metai:</b>		<b>Mark :</b>	
<b>Papr. remonto pabaigos metai:</b>			





### Statinio sudėtinės dalies kadastro duomenys

<b>Žymėjimas</b>	124(94)		
<b>Pavadinimas</b>	Šulinys		
<b>Statybos pradžios metai:</b>	1981	<b>Ilgis: m</b>	
<b>Statybos pabaigos metai:</b>	1981	<b>Plotis: m</b>	
<b>Rekonstravimo pradžios metai:</b>	2025	<b>Gylis: m</b>	2,53
<b>Rekonstravimo pabaigos metai:</b>	2025	<b>Skersmuo: mm</b>	1000
<b>Kap. remonto pradžios metai:</b>		<b>Tūris: kub. m</b>	
<b>Kap. remonto pabaigos metai:</b>		<b>Kiekis: vnt.</b>	1
<b>Papr. remonto pradžios metai:</b>		<b>Koordinat X:</b>	6174628,65
<b>Papr. remonto pabaigos metai:</b>		<b>Koordinat Y:</b>	323395,48
<b>Medžiaga:</b>	Betonas		

### Statinio sudėtinės dalies kadastro duomenys

<b>Žymėjimas</b>	134		
<b>Pavadinimas</b>	Šulinys		
<b>Statybos pradžios metai:</b>	1981	<b>Ilgis: m</b>	
<b>Statybos pabaigos metai:</b>	1981	<b>Plotis: m</b>	
<b>Rekonstravimo pradžios metai:</b>	2025	<b>Gylis: m</b>	2,69
<b>Rekonstravimo pabaigos metai:</b>	2025	<b>Skersmuo: mm</b>	1000
<b>Kap. remonto pradžios metai:</b>		<b>Tūris: kub. m</b>	
<b>Kap. remonto pabaigos metai:</b>		<b>Kiekis: vnt.</b>	1
<b>Papr. remonto pradžios metai:</b>		<b>Koordinat X:</b>	6174612,46
<b>Papr. remonto pabaigos metai:</b>		<b>Koordinat Y:</b>	323418,54
<b>Medžiaga:</b>	Betonas		

### Statinio sudėtinės dalies kadastro duomenys

<b>Žymėjimas</b>	176		
<b>Pavadinimas</b>	Šulinys		
<b>Statybos pradžios metai:</b>	1981	<b>Ilgis: m</b>	
<b>Statybos pabaigos metai:</b>	1981	<b>Plotis: m</b>	
<b>Rekonstravimo pradžios metai:</b>		<b>Gylis: m</b>	5,53
<b>Rekonstravimo pabaigos metai:</b>		<b>Skersmuo: mm</b>	1000
<b>Kap. remonto pradžios metai:</b>		<b>Tūris: kub. m</b>	
<b>Kap. remonto pabaigos metai:</b>		<b>Kiekis: vnt.</b>	1
<b>Papr. remonto pradžios metai:</b>		<b>Koordinat X:</b>	6174567,35
<b>Papr. remonto pabaigos metai:</b>		<b>Koordinat Y:</b>	323396,59
<b>Medžiaga:</b>	Betonas		



### Statinio sudėtinės dalies kadastro duomenys

<b>Žymėjimas</b>	224		
<b>Pavadinimas</b>	Šulinys		
<b>Statybos pradžios metai:</b>	1981	<b>Ilgis: m</b>	
<b>Statybos pabaigos metai:</b>	1981	<b>Plotis: m</b>	
<b>Rekonstravimo pradžios metai:</b>		<b>Gylis: m</b>	5,91
<b>Rekonstravimo pabaigos metai:</b>		<b>Skersmuo: mm</b>	1000
<b>Kap. remonto pradžios metai:</b>		<b>Tūris: kub. m</b>	
<b>Kap. remonto pabaigos metai:</b>		<b>Kiekis: vnt.</b>	1
<b>Papr. remonto pradžios metai:</b>		<b>Koordinat X:</b>	6174531,08
<b>Papr. remonto pabaigos metai:</b>		<b>Koordinat Y:</b>	323384,54
<b>Medžiaga:</b>	Betonas		

### Statinio sudėtinės dalies kadastro duomenys

<b>Žymėjimas</b>	228		
<b>Pavadinimas</b>	Šulinys		
<b>Statybos pradžios metai:</b>	1981	<b>Ilgis: m</b>	
<b>Statybos pabaigos metai:</b>	1981	<b>Plotis: m</b>	
<b>Rekonstravimo pradžios metai:</b>		<b>Gylis: m</b>	6,02
<b>Rekonstravimo pabaigos metai:</b>		<b>Skersmuo: mm</b>	1000
<b>Kap. remonto pradžios metai:</b>		<b>Tūris: kub. m</b>	
<b>Kap. remonto pabaigos metai:</b>		<b>Kiekis: vnt.</b>	1
<b>Papr. remonto pradžios metai:</b>		<b>Koordinat X:</b>	6174502,01
<b>Papr. remonto pabaigos metai:</b>		<b>Koordinat Y:</b>	323378,34
<b>Medžiaga:</b>	Betonas		

### Statinio sudėtinės dalies kadastro duomenys

<b>Žymėjimas</b>	28		
<b>Pavadinimas</b>	Šulinys		
<b>Statybos pradžios metai:</b>	1981	<b>Ilgis: m</b>	
<b>Statybos pabaigos metai:</b>	1981	<b>Plotis: m</b>	
<b>Rekonstravimo pradžios metai:</b>		<b>Gylis: m</b>	6,39
<b>Rekonstravimo pabaigos metai:</b>		<b>Skersmuo: mm</b>	1000
<b>Kap. remonto pradžios metai:</b>		<b>Tūris: kub. m</b>	
<b>Kap. remonto pabaigos metai:</b>		<b>Kiekis: vnt.</b>	1
<b>Papr. remonto pradžios metai:</b>		<b>Koordinat X:</b>	6174471,43
<b>Papr. remonto pabaigos metai:</b>		<b>Koordinat Y:</b>	323377,84
<b>Medžiaga:</b>	Betonas		



### Statinio sudėtinės dalies kadastro duomenys

Žymėjimas	77		
Pavadinimas	Šulinys		
Statybos pradžios metai:	1981	Ilgis: m	
Statybos pabaigos metai:	1981	Plotis: m	
Rekonstravimo pradžios metai:		Gylis: m	6,65
Rekonstravimo pabaigos metai:		Skersmuo: mm	1000
Kap. remonto pradžios metai:		Tūris: kub. m	
Kap. remonto pabaigos metai:		Kiekis: vnt.	1
Papr. remonto pradžios metai:		Koordinat X:	6174442,02
Papr. remonto pabaigos metai:		Koordinat Y:	323383,14
Medžiaga:	Betonas		

### Statinio sudėtinės dalies kadastro duomenys

Žymėjimas	121		
Pavadinimas	Šulinys		
Statybos pradžios metai:	1981	Ilgis: m	
Statybos pabaigos metai:	1981	Plotis: m	
Rekonstravimo pradžios metai:	2025	Gylis: m	7,01
Rekonstravimo pabaigos metai:	2025	Skersmuo: mm	1000
Kap. remonto pradžios metai:		Tūris: kub. m	
Kap. remonto pabaigos metai:		Kiekis: vnt.	1
Papr. remonto pradžios metai:		Koordinat X:	6174392,47
Papr. remonto pabaigos metai:		Koordinat Y:	323399,73
Medžiaga:	Betonas		

### Statinio sudėtinės dalies kadastro duomenys

Žymėjimas	184		
Pavadinimas	Šulinys		
Statybos pradžios metai:	1981	Ilgis: m	
Statybos pabaigos metai:	1981	Plotis: m	
Rekonstravimo pradžios metai:		Gylis: m	6,98
Rekonstravimo pabaigos metai:		Skersmuo: mm	1000
Kap. remonto pradžios metai:		Tūris: kub. m	
Kap. remonto pabaigos metai:		Kiekis: vnt.	1
Papr. remonto pradžios metai:		Koordinat X:	6174344,01
Papr. remonto pabaigos metai:		Koordinat Y:	323415,76
Medžiaga:	Betonas		





### Statinio sudėtinės dalies kadastro duomenys

<b>Žymėjimas</b>	145a		
<b>Pavadinimas</b>	Šulinys		
<b>Statybos pradžios metai:</b>	1981	<b>Ilgis: m</b>	
<b>Statybos pabaigos metai:</b>	1981	<b>Plotis: m</b>	
<b>Rekonstravimo pradžios metai:</b>		<b>Gylis: m</b>	3,6
<b>Rekonstravimo pabaigos metai:</b>		<b>Skersmuo: mm</b>	1000
<b>Kap. remonto pradžios metai:</b>		<b>Tūris: kub. m</b>	
<b>Kap. remonto pabaigos metai:</b>		<b>Kiekis: vnt.</b>	1
<b>Papr. remonto pradžios metai:</b>		<b>Koordinat X:</b>	6174360,95
<b>Papr. remonto pabaigos metai:</b>		<b>Koordinat Y:</b>	323459,95
<b>Medžiaga:</b>	Betonas		

### Statinio sudėtinės dalies kadastro duomenys

<b>Žymėjimas</b>	142a		
<b>Pavadinimas</b>	Šulinys		
<b>Statybos pradžios metai:</b>	1981	<b>Ilgis: m</b>	
<b>Statybos pabaigos metai:</b>	1981	<b>Plotis: m</b>	
<b>Rekonstravimo pradžios metai:</b>		<b>Gylis: m</b>	2,87
<b>Rekonstravimo pabaigos metai:</b>		<b>Skersmuo: mm</b>	1000
<b>Kap. remonto pradžios metai:</b>		<b>Tūris: kub. m</b>	
<b>Kap. remonto pabaigos metai:</b>		<b>Kiekis: vnt.</b>	1
<b>Papr. remonto pradžios metai:</b>		<b>Koordinat X:</b>	6174367,15
<b>Papr. remonto pabaigos metai:</b>		<b>Koordinat Y:</b>	323478,59
<b>Medžiaga:</b>	Betonas		

### Statinio sudėtinės dalies kadastro duomenys

<b>Žymėjimas</b>	185		
<b>Pavadinimas</b>	Šulinys		
<b>Statybos pradžios metai:</b>	1981	<b>Ilgis: m</b>	
<b>Statybos pabaigos metai:</b>	1981	<b>Plotis: m</b>	
<b>Rekonstravimo pradžios metai:</b>		<b>Gylis: m</b>	6,92
<b>Rekonstravimo pabaigos metai:</b>		<b>Skersmuo: mm</b>	1500
<b>Kap. remonto pradžios metai:</b>		<b>Tūris: kub. m</b>	
<b>Kap. remonto pabaigos metai:</b>		<b>Kiekis: vnt.</b>	1
<b>Papr. remonto pradžios metai:</b>		<b>Koordinat X:</b>	6174334,35
<b>Papr. remonto pabaigos metai:</b>		<b>Koordinat Y:</b>	323419,25
<b>Medžiaga:</b>	Betonas		



### Statinio sudėtinės dalies kadastro duomenys

Žymėjimas	178		
Pavadinimas	Šulinys		
Statybos pradžios metai:	1981	Ilgis: m	
Statybos pabaigos metai:	1981	Plotis: m	
Rekonstravimo pradžios metai:		Gylis: m	4,1
Rekonstravimo pabaigos metai:		Skersmuo: mm	1000
Kap. remonto pradžios metai:		Tūris: kub. m	
Kap. remonto pabaigos metai:		Kiekis: vnt.	1
Papr. remonto pradžios metai:		Koordinat X:	6174322,61
Papr. remonto pabaigos metai:		Koordinat Y:	323382,34
Medžiaga:	Betonas		

### Statinio sudėtinės dalies kadastro duomenys

Žymėjimas	231		
Pavadinimas	Šulinys		
Statybos pradžios metai:	1981	Ilgis: m	
Statybos pabaigos metai:	1981	Plotis: m	
Rekonstravimo pradžios metai:		Gylis: m	6,85
Rekonstravimo pabaigos metai:		Skersmuo: mm	1000
Kap. remonto pradžios metai:		Tūris: kub. m	
Kap. remonto pabaigos metai:		Kiekis: vnt.	1
Papr. remonto pradžios metai:		Koordinat X:	6174298,16
Papr. remonto pabaigos metai:		Koordinat Y:	323431,43
Medžiaga:	Betonas		

### Statinio sudėtinės dalies kadastro duomenys

Žymėjimas	234		
Pavadinimas	Šulinys		
Statybos pradžios metai:	1981	Ilgis: m	
Statybos pabaigos metai:	1981	Plotis: m	
Rekonstravimo pradžios metai:		Gylis: m	6,73
Rekonstravimo pabaigos metai:		Skersmuo: mm	1000
Kap. remonto pradžios metai:		Tūris: kub. m	
Kap. remonto pabaigos metai:		Kiekis: vnt.	1
Papr. remonto pradžios metai:		Koordinat X:	6174251,75
Papr. remonto pabaigos metai:		Koordinat Y:	323446,67
Medžiaga:	Betonas		



# Statinio sudėtinės dalies kadastro duomenys

Žymėjimas	33		
Pavadinimas	Šulinys		
Statybos pradžios metai:	1981	Ilgis: m	
Statybos pabaigos metai:	1981	Plotis: m	
Rekonstravimo pradžios metai:		Gylis: m	6,4
Rekonstravimo pabaigos metai:		Skersmuo: mm	1000
Kap. remonto pradžios metai:		Tūris: kub. m	
Kap. remonto pabaigos metai:		Kiekis: vnt.	1
Papr. remonto pradžios metai:		Koordinat X:	6174235,49
Papr. remonto pabaigos metai:		Koordinat Y:	323449,49
Medžiaga:	Betonas		

Matininkas

VALDAS MIKALAUSKAS





## ELEKTRONINIO DOKUMENTO METADUOMENYS

**I. Dokumento pavadinimas (antraštė)** Nuotekų šalinimo tinklų ir jų dalių kadastro duomenys

**II. Dokumento sudarytojas (-ai)**

Valdas Mikalauskas, Klaipėdos r. sav., Veiviržėnų sen., Trepkalnių k., Mokyklos g. 3

**III. Dokumento registracijos data ir numeris** 2025-05-09 08:34:38, Nr. 1179089180

**IV. Pasirašymas**

**Parašo paskirtis:** pasirašymas

**Parašą sukūrusio asmens vardas, pavardė ir pareigos** Valdas Mikalauskas, Matininkas, UAB "KESRAMA"

**Sertifikatas išduotas:** Valdas Mikalauskas

**Parašo sukūrimo data ir laikas:** 2025-05-09 08:34:38

**Parašo formatas:** XAdES-BASELINE-T

**Laiko žymoje nurodytas laikas:** 2025-05-09 08:34:38

**Informacija apie sertifikavimo paslaugų teikėją:** RCSC IssuingCA

**Sertifikato galiojimo laikas** 2023-06-07 11:48:06 – 2025-06-06 11:48:06

**Parašo paskirtis:** suderinimas

**Parašą sukūrusio asmens vardas, pavardė ir pareigos** Irma Petrauskienė, Kadastro ekspertė, Valstybės įmonė Registrų centras

**Sertifikatas išduotas:** Irma Petrauskienė

**Parašo sukūrimo data ir laikas:** 2025-05-09 09:04:12

**Parašo formatas:** XAdES-BASELINE-T

**Laiko žymoje nurodytas laikas:** 2025-05-09 09:04:13

**Informacija apie sertifikavimo paslaugų teikėją:** RCSC IssuingCA

**Sertifikato galiojimo laikas** 2024-04-24 11:41:27 – 2026-04-24 11:41:27

**V. Pagrindinio dokumento priedų skaičius** – 0

**VI. Pagrindinio dokumento pridedamų dokumentų skaičius** – 0

**VII. Pridedami dokumentai:** nėra priedų

**VIII. Dokumento specifikacijos identifikavimo žymuo** ADOC-V1.0

**IX. Programinės įrangos, kuria naudojantis sudarytas elektroninis dokumentas, pavadinimas**  
RC-DSS

**X. Elektroninio dokumento grupė** BeDOC

**XI. Informacija apie elektroninio (-ių) parašo (-ų) tikrinimą (tikrinimo data)**

Visi dokumente esantys elektroniniai parašai galioja (2025-05-14 08:46:18)

**XII. Papildomi metaduomenys**

Nuorašą suformavo V.Mikalauskas, 2025-05-14 08:46:18 RC-DSS



\* 1 1 7 9 0 8 9 1 8 0 \*

Matininkas(- ) VALDAS MIKALAUSKAS, kvalifikacijos pažymėjimo Nr. 2M-M-1739, el. pašto adresas (-ai): valdas@geodezijalt.lt, tel.: + 370 616 167 17

NUOTEKŠALINIMO TINKLO IR JŲ DALIŲ VERŲ NUSTATYMAS

Adresas Klaipėdos m. sav. Klaipėdos m. Vingio g.  
Unikalus numeris 4400-4974-9319  
Vertės nustatymo data 2025-04-24

Žymėjimas	Pavadinimas	Kasmetinis vertės mažinimo koeficientas	Matavimo vienetas	Kiekis	Įkainojimo pagrindas	Vieneto vidutinė statybos vertė, Eur	Atkūrimo kaštai (statybinė vertė), Eur	Nusidėvėjimas %	Atkuriamoji vertė, Eur	Vietovės pataisos koeficientas	Vidutinė rinkos vertė, Eur
1	2	3	4	5	6	7	8	9	10	11	12
1F	Vamzdynas	3,3	m	28,18	NTK 2025-4.2.22(4)	192,85	5430	0	5430	1	5430
1F2	Vamzdynas	3,3	m	296,17	NTK 2025-4.2.16(4)	343,72	102000	75	25400	1	25400
1F3	Vamzdynas	5	m	99,49	NTK 2025-4.2.20(2)	599,51	59600	75	14900	1	14900
1F4	Vamzdynas	3,3	m	105,71	NTK 2025-4.2.16(2)	247,7	26200	75	6550	1	6550
Viso							193000		52300		52300

Matininkas

VALDAS MIKALAUSKAS



\* 1 1 7 9 0 8 9 1 8 1 \*

## ELEKTRONINIO DOKUMENTO METADUOMENYS

**I. Dokumento pavadinimas (antraštė)** Nuotekų šalinimo tinklų ir jų dalių verčių nustatymas

**II. Dokumento sudarytojas (-ai)**

Valdas Mikalauskas, Klaipėdos r. sav., Veiviržėnų sen., Trepkalnių k., Mokyklos g. 3

**III. Dokumento registracijos data ir numeris** 2025-05-09 08:34:39, Nr. 1179089181

**IV. Pasirašymas**

**Parašo paskirtis:** pasirašymas

**Parašą sukūrusio asmens vardas, pavardė ir pareigos** Valdas Mikalauskas, Matininkas, UAB "KESRAMA"

**Sertifikatas išduotas:** Valdas Mikalauskas

**Parašo sukūrimo data ir laikas:** 2025-05-09 08:34:39

**Parašo formatas:** XAdES-BASELINE-T

**Laiko žymoje nurodytas laikas:** 2025-05-09 08:34:39

**Informacija apie sertifikavimo paslaugų teikėją:** RCSC IssuingCA

**Sertifikato galiojimo laikas** 2023-06-07 11:48:06 – 2025-06-06 11:48:06

**Parašo paskirtis:** suderinimas

**Parašą sukūrusio asmens vardas, pavardė ir pareigos** Irma Petrauskienė, Kadastro ekspertė, Valstybės įmonė Registrų centras

**Sertifikatas išduotas:** Irma Petrauskienė

**Parašo sukūrimo data ir laikas:** 2025-05-09 09:04:13

**Parašo formatas:** XAdES-BASELINE-T

**Laiko žymoje nurodytas laikas:** 2025-05-09 09:04:14

**Informacija apie sertifikavimo paslaugų teikėją:** RCSC IssuingCA

**Sertifikato galiojimo laikas** 2024-04-24 11:41:27 – 2026-04-24 11:41:27

**V. Pagrindinio dokumento priedų skaičius** – 0

**VI. Pagrindinio dokumento pridedamų dokumentų skaičius** – 0

**VII. Pridedami dokumentai:** nėra priedų

**VIII. Dokumento specifikacijos identifikavimo žymuo** ADOC-V1.0

**IX. Programinės įrangos, kuria naudojantis sudarytas elektroninis dokumentas, pavadinimas**  
RC-DSS

**X. Elektroninio dokumento grupė** BeDOC

**XI. Informacija apie elektroninio (-ių) parašo (-ų) tikrinimą (tikrinimo data)**

Visi dokumente esantys elektroniniai parašai galioja (2025-05-14 08:46:36)

**XII. Papildomi metaduomenys**

Nuorašą suformavo V.Mikalauskas, 2025-05-14 08:46:36 RC-DSS



\* 1 1 7 9 0 8 9 1 8 1 \*